

Carte de LA VÉGÉTATION POTENTIELLE

DU PARC NATUREL RÉGIONAL DU PILAT

Partie 2 Séries & géoséries



Une carte dynamique

La carte de la végétation potentielle du Parc naturel régional du Pilat présente ci-contre, en partie 2, les 28 séries et géoséries de végétation identifiées sur le territoire.

Leur délimitation des séries et des géoséries au sein du territoire repose sur un modèle numérique de répartition des compartiments écologiques, amélioré par de nombreuses prospections de terrain.

Contrairement à la carte physiologique qui renseigne sur l'aspect et la composition des végétations sur une courte période, la carte de la végétation potentielle, en se basant sur des paramètres écologiques stables, présente l'avantage d'une durée de validité très importante. Elle permet également d'analyser et d'anticiper les éventuelles évolutions de chaque végétation et ainsi de servir d'outil d'aide à la gestion et à la décision pour le territoire.

Le Parc du Pilat abrite près de 200 milieux naturels différents

Le Pilat est un massif montagneux essentiellement granitique. Sa situation à la confluence des climats continental, océanique et méditerranéen, ainsi que les différences d'altitudes sont à l'origine d'une grande biodiversité. Les habitats naturels, façonnés par l'homme et ses activités, y sont imbriqués et permettent aux espèces animales et végétales d'y accomplir tout ou partie de leur cycle de vie. Le massif du Pilat est considéré comme un réservoir de biodiversité, ce qui lui a notamment permis d'être classé Parc naturel régional.

On retrouve dans le Pilat des éléments remarquables du patrimoine naturel : milieux ou espèces rares, protégés ou menacés, emblématiques ou endémiques du Pilat. On parle alors d'habitats naturels (ou d'espèces) d'intérêt patrimonial. Pour ces milieux, une vigilance accrue doit permettre leur préservation, voire leur restauration. Les herbiers, les pelouses sèches ou les tourbières font partie de ces milieux naturels si remarquables.

Mais tous les enjeux de préservation de la nature ne portent pas uniquement sur les espèces et les milieux les plus rares. On sait aujourd'hui que la diversité des écosystèmes et des paysages participe à la valeur patrimoniale d'un territoire. Mettre des priorités sur les éléments les plus remarquables ne signifie pas pour autant délaisser les milieux plus ordinaires. Le bon fonctionnement des écosystèmes, les déplacements d'espèces, nécessitent que l'ensemble de la nature soit préservé.

Deux cartes, deux visions du territoire

Les deux cartes représentées ici (au recto et au verso) ont été initiées dans le cadre du programme de Cartographie de la végétation de la France Métropolitaine (Cart-Vég), lancé par le Ministère de la Transition écologique et solidaire en 2011 puis finalisées grâce à l'Atlas de la Biodiversité Communale. Fondées sur une carte antérieure des végétations du Parc (2005) et sur de très nombreux relevés de végétation, ces cartes ont été élaborées à l'aide d'une nouvelle méthode d'étude et de cartographie s'inspirant de la phytosociologie paysagère.

Elles alimentent, complètent et actualisent la connaissance et la répartition des habitats naturels et semi-naturels présents sur 75 070 ha du périmètre du Parc naturel régional du Pilat, afin de mieux les prendre en compte dans les politiques territoriales.

La première carte (Partie 1, au recto) présente la physiologie de la végétation à travers 24 catégories et plus de 28 000 polygones cartographiés. La seconde carte (Partie 2, au verso) expose la végétation potentielle répartie sur 28 séries et géoséries de végétation.

Ces cartes sont deux exemples de représentations, réalisées à partir d'une base de données contenant plus de 4,5 millions de données et pouvant donner lieu à des requêtes et croisements multiples. Pour plus de précisions, une notice détaille les éléments de connaissance apportés par ces représentations. Celle-ci et d'autres documents complémentaires sont téléchargeables sur www.cbnm.fr.

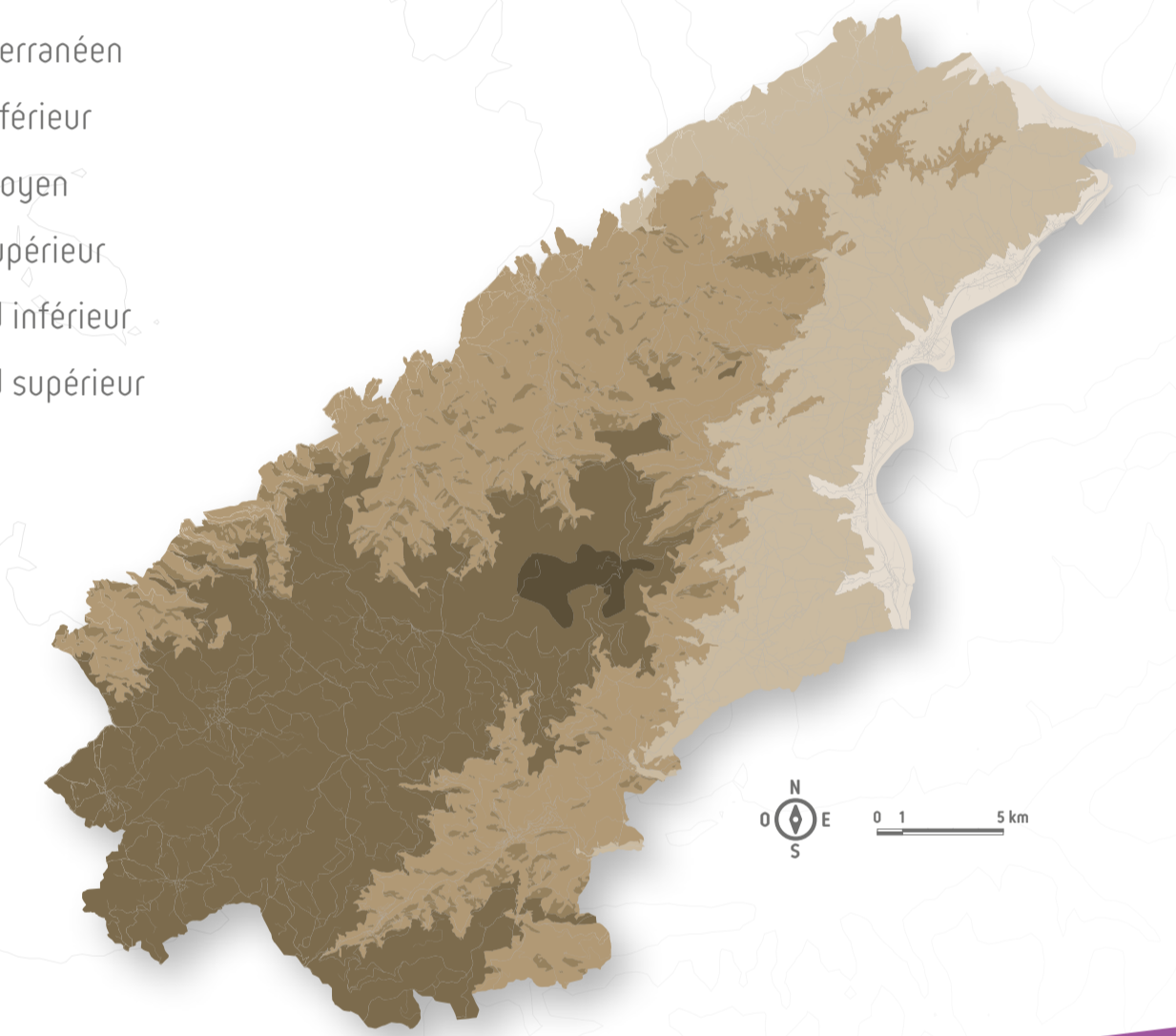
Rhône



Étages de végétation du Parc

Les étages de végétation traduisent les fluctuations climatiques liées aux variations de l'altitude : plus l'altitude augmente, plus les températures chutent. Ces différences influent fortement les caractéristiques des communautés végétales. Les étages de végétation constituent un des paramètres utilisés pour générer la carte des végétations potentielles.

- Supraméditerranéen
- Collinéen inférieur
- Collinéen moyen
- Collinéen supérieur
- Montagnard inférieur
- Montagnard supérieur



Séries & géoséries du Parc

SÉRIES & GÉOSÉRIES	SUPRA-MÉDITERRANÉEN		COLLINÉEN		MONTAGNARD	
	inférieur	supérieur	moyen	supérieur	inférieur	supérieur
ÉBULES ROCHIEUX	Pennisetum des Champs à Briza media et Anagallis					
ESCARPMENTS ROCHIEUX	Géosérie de la pelouse sèche à Festuca magistralis et Koeleria macrantha					
	Géosérie de la Prade à Galium medieterraneum et Pinguicula vulgaris Géosérie de la pelouse sèche à Sedum rupestre et Phlox subulata					
Sols peu épais	Série de la Chézane à Pterisida flexuosa et Quercus pubescens					
	Série de la Chézane à Melica subulata et Quercus pubescens					
	Série de la Chézane à Hieracium subulatum et Quercus petraea					
ROCHES CRISTALLINES	Série de la Chézane à Festuca subulata et Pinguicula vulgaris					
	Série de la Chézane à Vaccinium myrtillus et Pinguicula vulgaris					
	Série de la Chézane à Hieracium subulatum et Pinguicula vulgaris					
Sols épais	Série de la Chézane à Hieracium subulatum et Quercus pubescens					
	Série de la Chézane à Lonicera sylvatica et Quercus petraea					
	Série de la Chézane à Pinguicula vulgaris et Pinguicula vulgaris					
Sols calcaireux	Série de la Chézane à Hieracium subulatum et Pinguicula vulgaris					
	Série de la Chézane à Hieracium subulatum et Pinguicula vulgaris					
	Série de la Chézane à Hieracium subulatum et Pinguicula vulgaris					
ALLUVIALES	Géosérie de la France-Chézane à Rumex crispus et Carex flacca					
	Géosérie de la France à Hieracium subulatum et Pinguicula vulgaris					
	Géosérie de la France-Chézane à Pinguicula vulgaris et Pinguicula vulgaris					
	Géosérie de la France-Chézane à Hieracium subulatum et Pinguicula vulgaris					
NAPPES D'ÉRU	Géosérie de la France-Chézane à Hieracium subulatum et Pinguicula vulgaris					
	Géosérie de la France-Chézane à Hieracium subulatum et Pinguicula vulgaris					
	Géosérie de la France-Chézane à Hieracium subulatum et Pinguicula vulgaris					
	Géosérie de la France-Chézane à Hieracium subulatum et Pinguicula vulgaris					
PERCHES	Géosérie de la France-Chézane à Hieracium subulatum et Pinguicula vulgaris					
	Géosérie de la France-Chézane à Hieracium subulatum et Pinguicula vulgaris					
	Géosérie de la France-Chézane à Hieracium subulatum et Pinguicula vulgaris					
	Géosérie de la France-Chézane à Hieracium subulatum et Pinguicula vulgaris					
ÉRIUX CARBONNÉS	Géosérie de la France-Chézane à Hieracium subulatum et Pinguicula vulgaris					
	Géosérie de la France-Chézane à Hieracium subulatum et Pinguicula vulgaris					
PLANS D'ÉRU	Géosérie de la France-Chézane à Hieracium subulatum et Pinguicula vulgaris					
	Géosérie de la France-Chézane à Hieracium subulatum et Pinguicula vulgaris					
SURFACE BÂTIE	Géosérie de la France-Chézane à Hieracium subulatum et Pinguicula vulgaris					

Qu'est-ce qu'une « série de végétation » ?



Les séries, permésées ou géoséries de végétation sont toujours caractérisées par des paramètres écologiques particuliers : climat, relief, sol... Ces paramètres structurants sont repris dans le légende.

La permésée de végétation
Lorsque le milieu est soumis à de fortes contraintes naturelles, la dynamique de la végétation peut être bloquée à un unique stade. La permésée de végétation permet de préciser cette absence de dynamique (exemples : dalles rocheuses, falaises).

La géosérie de végétation
Pour faciliter la lecture de cette carte, certaines séries très imbriquées ont été rassemblées au sein de géoséries inscrites dans une même entité écologique. Ces regroupements concernent essentiellement les séries des zones humides et des milieux secs.

Auteurs : M. PROUX, A. FOURNIER, B. MISONNEUVE, G. BRAGHET, C. HUSTIN, M. MERCIER, V. HARRANDIN, G. CHOISNET, M. DUPONT, J. DELLOYE, C. SÉCQ, C. CONARD, L. COMPARAGNE
 Remerciements : C. DE KERPRELLEC, R. LALANNE, S. GARDET, C. BEAULI, R. BODIER, J. MILLET, N. GUILLEME, V. LETOUBLON, V. BOUTLET, R. CLUAT, B. RENAUD, T. VERGNE
 Coordinateurs : G. CHOISNET, J. TILLARD-BONDELI, C. HEVY, N. GUILLEME
 Conception graphique : S. PÉREZ
 © Conservatoire botanique national du Massif central
 Septembre 2020 - Tous droits réservés ISBN : 978-10-9619-10-4