



HAL
open science

Metostem : ouvrir les monographies STM !

Severine Koehl, Sylvie Lacour, Marie Berjon, Laurence Bénichou, Claire Remoué, Dominique Roux, Alexandra Petitjean-Monnin

► **To cite this version:**

Severine Koehl, Sylvie Lacour, Marie Berjon, Laurence Bénichou, Claire Remoué, et al.. Metostem : ouvrir les monographies STM!. 10e journée du réseau Médecin : réception et usages de la production scientifique, Sep 2022, Toulouse, France. . hal-04003901v1

HAL Id: hal-04003901

<https://cnrs.hal.science/hal-04003901v1>

Submitted on 24 Feb 2023 (v1), last revised 14 Sep 2023 (v2)

HAL is a multi-disciplinary open access archive for the deposit and dissemination of scientific research documents, whether they are published or not. The documents may come from teaching and research institutions in France or abroad, or from public or private research centers.

L'archive ouverte pluridisciplinaire **HAL**, est destinée au dépôt et à la diffusion de documents scientifiques de niveau recherche, publiés ou non, émanant des établissements d'enseignement et de recherche français ou étrangers, des laboratoires publics ou privés.

Metostem

Ouvrir les monographies STM !



Adaptation de la chaîne Métopes et de l'outil Metotaxa (lauréat FNSO 2019) aux monographies dédiées aux STM (Science, Techniques et Médecine) pour :

- une publication multisupport enrichie
- une ouverture et une interopérabilité des données

Projet financé avec le soutien du Fonds national pour la science ouverte

3 partenaires

Muséum (MNHN)

- création du cahier des charges
- gestion du projet
- production de trois volumes pilotes (collections Faune et flore tropicales, Stratotypes et Patrimoines naturels)

Inist

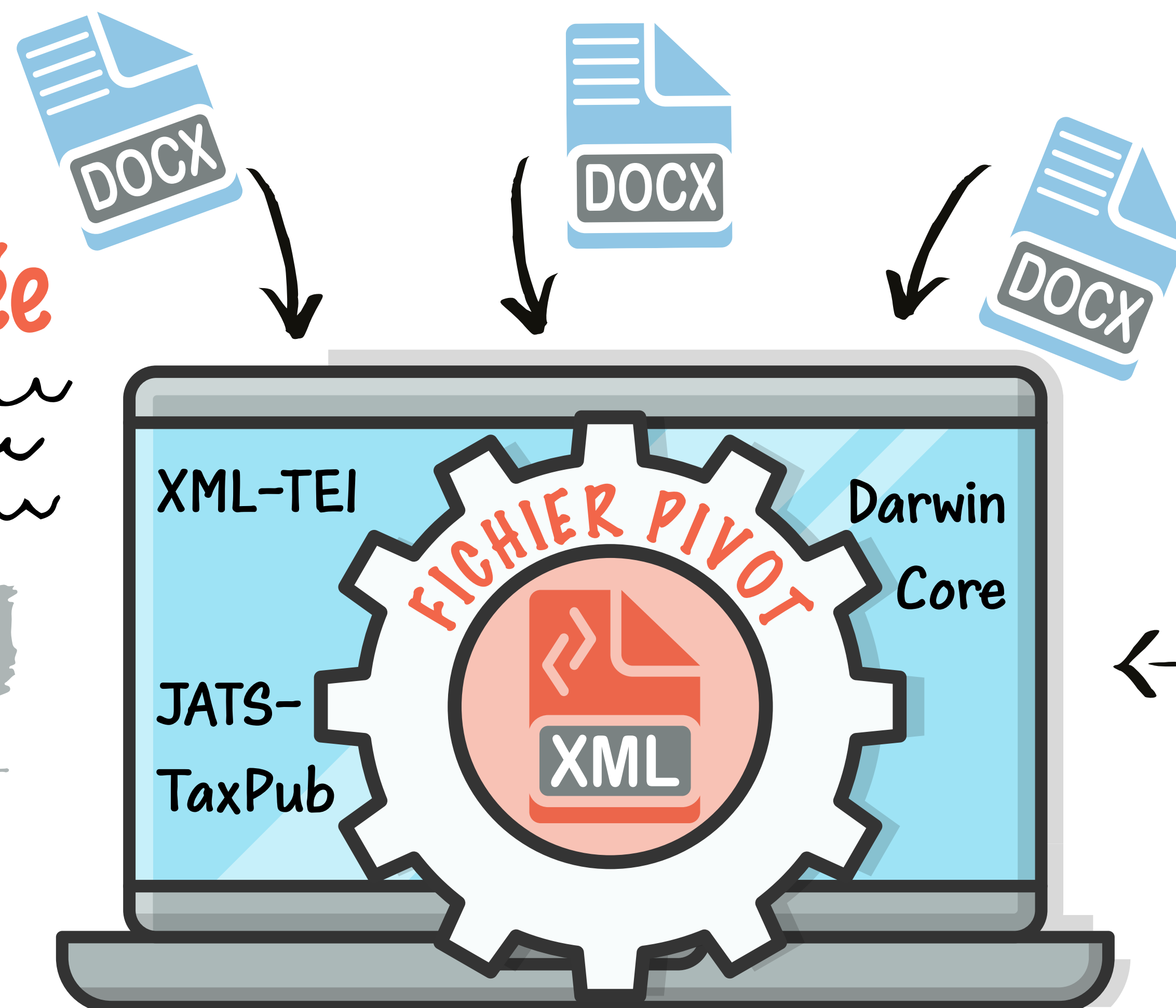
- structuration des contenus éditoriaux
- export des fichiers finaux pour publication
- coproduction de trois volumes pilotes

Métopes

Adaptation technique de l'outil de production (chaîne d'édition structurée)

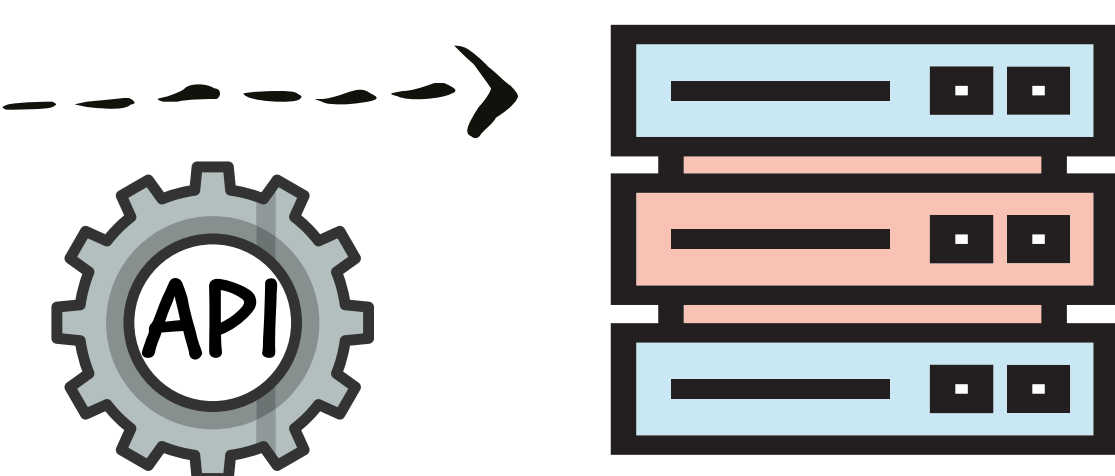
La chaîne Métopes adaptée

Dans le respect des principes FAIR



Enrichissement des contenus

CATALOGUES INTERROGÉS : GBIF, Treatment Bank, Zoobank, CrossRef



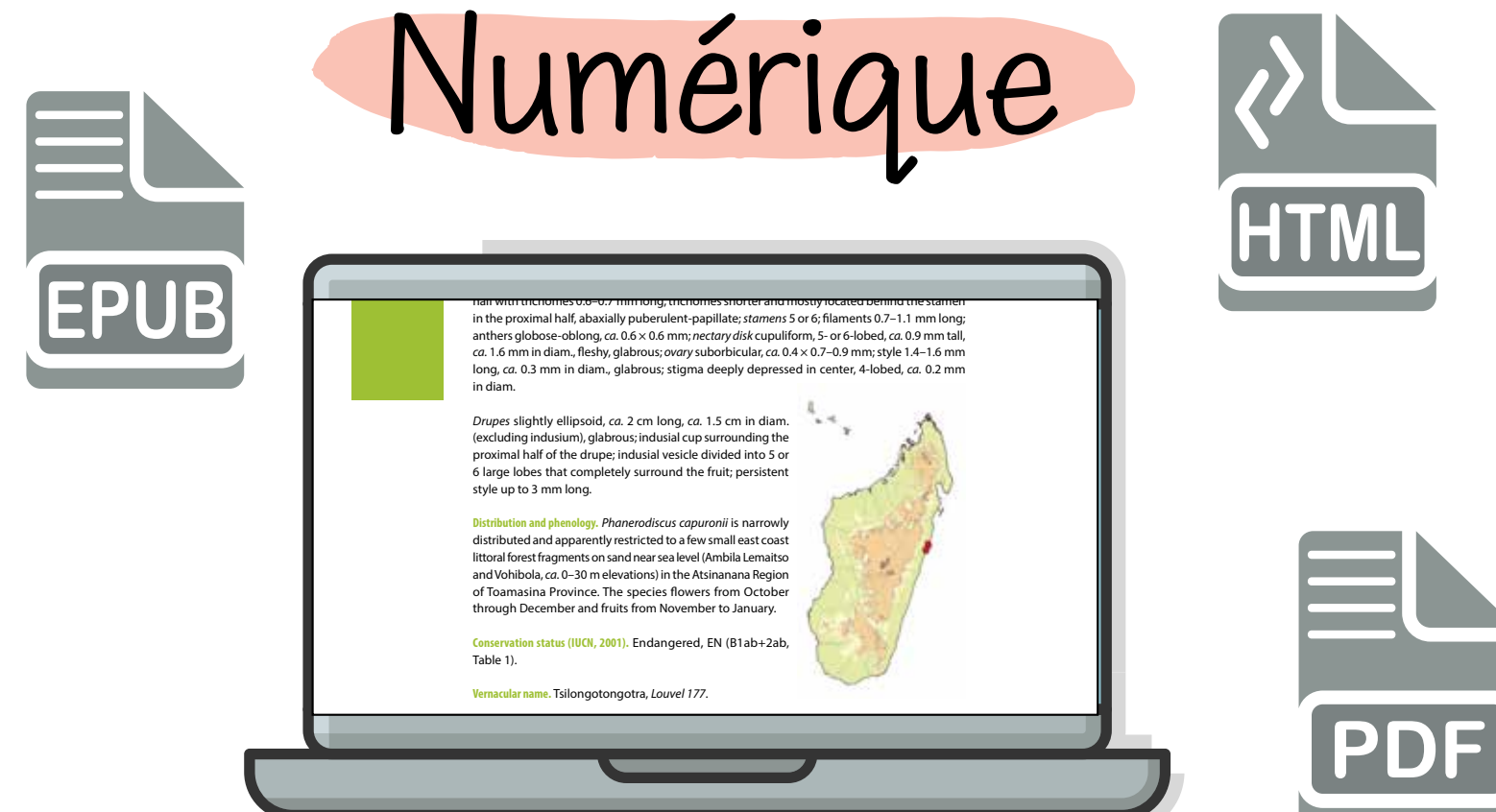
IDENTIFIANTS RAPATRIÉS : ORCID, DOI, LSID

Export multisupport

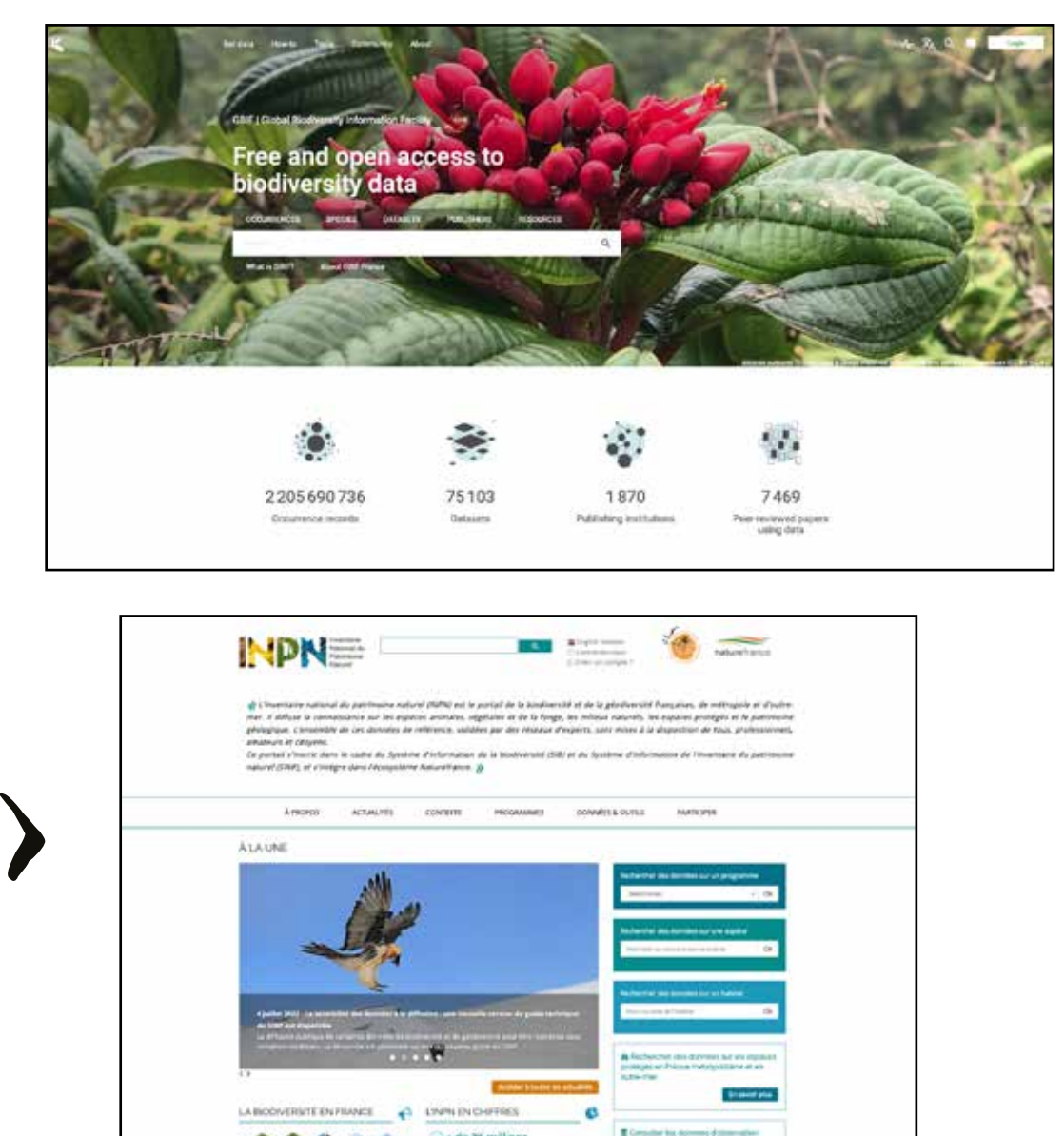
Papier



Numérique



Enrichissement des bases de données externes



+ liens vers des bases de données nationales et internationales (INPN, PNDB, INPG // GBIF, WFO, BLR)