



**HAL**  
open science

## **Metostem : ouvrir les monographies STM !**

Severine Koehl, Sylvie Lacour, Marie Berjon, Laurence Bénichou, Claire Remoué, Dominique Roux, Alexandra Petitjean-Monnin

### ► To cite this version:

Severine Koehl, Sylvie Lacour, Marie Berjon, Laurence Bénichou, Claire Remoué, et al.. Metostem : ouvrir les monographies STM!. 10e journée du réseau Médecin : réception et usages de la production scientifique, Sep 2022, Toulouse, France. . hal-04003901v2

**HAL Id: hal-04003901**

**<https://cnrs.hal.science/hal-04003901v2>**

Submitted on 14 Sep 2023

**HAL** is a multi-disciplinary open access archive for the deposit and dissemination of scientific research documents, whether they are published or not. The documents may come from teaching and research institutions in France or abroad, or from public or private research centers.

L'archive ouverte pluridisciplinaire **HAL**, est destinée au dépôt et à la diffusion de documents scientifiques de niveau recherche, publiés ou non, émanant des établissements d'enseignement et de recherche français ou étrangers, des laboratoires publics ou privés.



Distributed under a Creative Commons Attribution - NonCommercial - NoDerivatives 4.0 International License

# MetoSTEM

## Ouvrir les monographies STM !



Adaptation de la chaîne Métopes et de l'outil Metotaxa (lauréat FNSO 2019) aux monographies dédiées aux STM (Science, Techniques et Médecine) pour :

- une publication multisupport enrichie
- une ouverture et une interopérabilité des données

Projet financé avec le soutien du Fonds national pour la science ouverte

### 3 partenaires

#### Muséum (MNHN)

- création du cahier des charges
- gestion du projet
- production de trois volumes pilotes (collections Faune et flore tropicales, Stratotypes et Patrimoines naturels)

#### Inist

- structuration des contenus éditoriaux
- export des fichiers finaux pour publication
- coproduction de trois volumes pilotes

#### Métopes

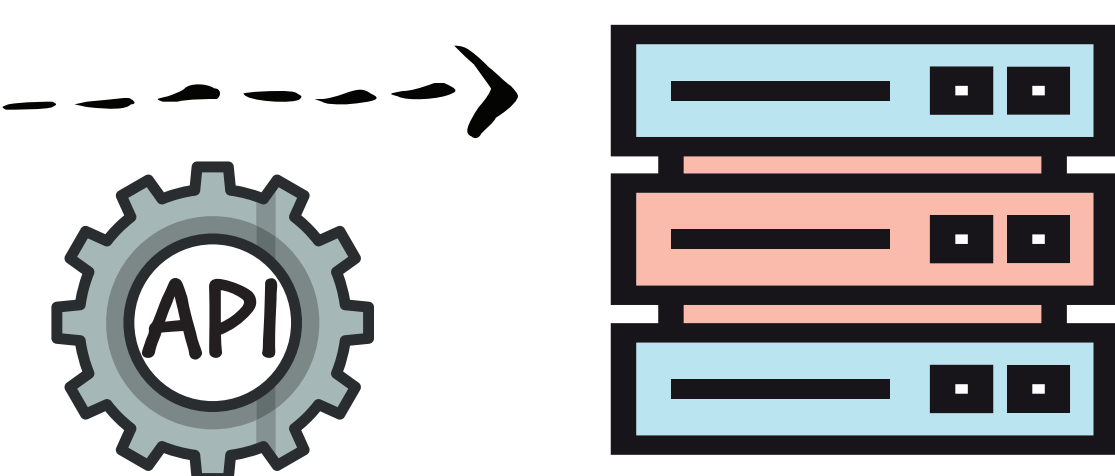
Adaptation technique de l'outil de production (chaîne d'édition structurée)

### La chaîne Métopes adaptée



### Enrichissement des contenus

CATALOGUES INTERROGÉS : GBIF, Treatment Bank, Zoobank, CrossRef

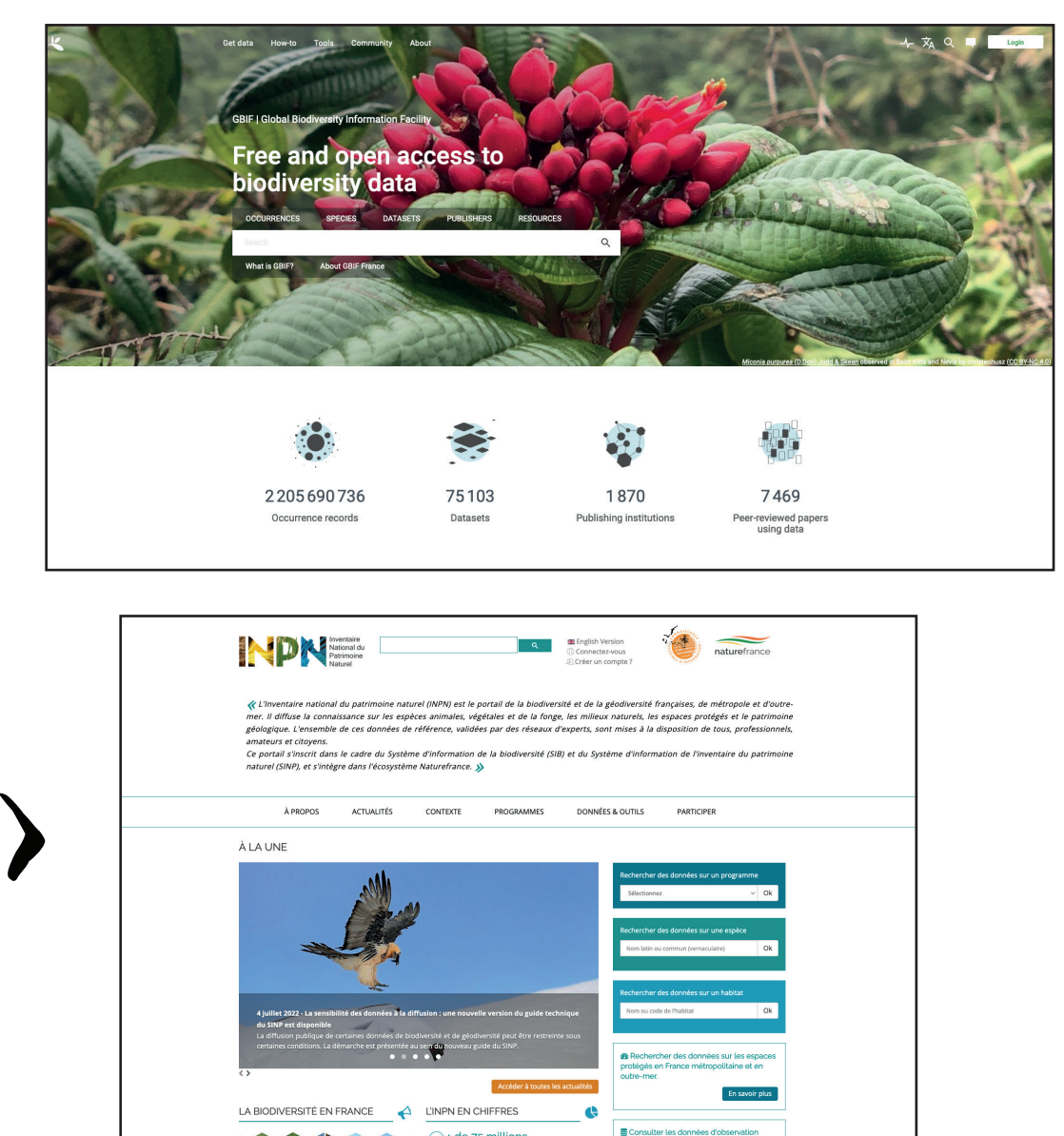
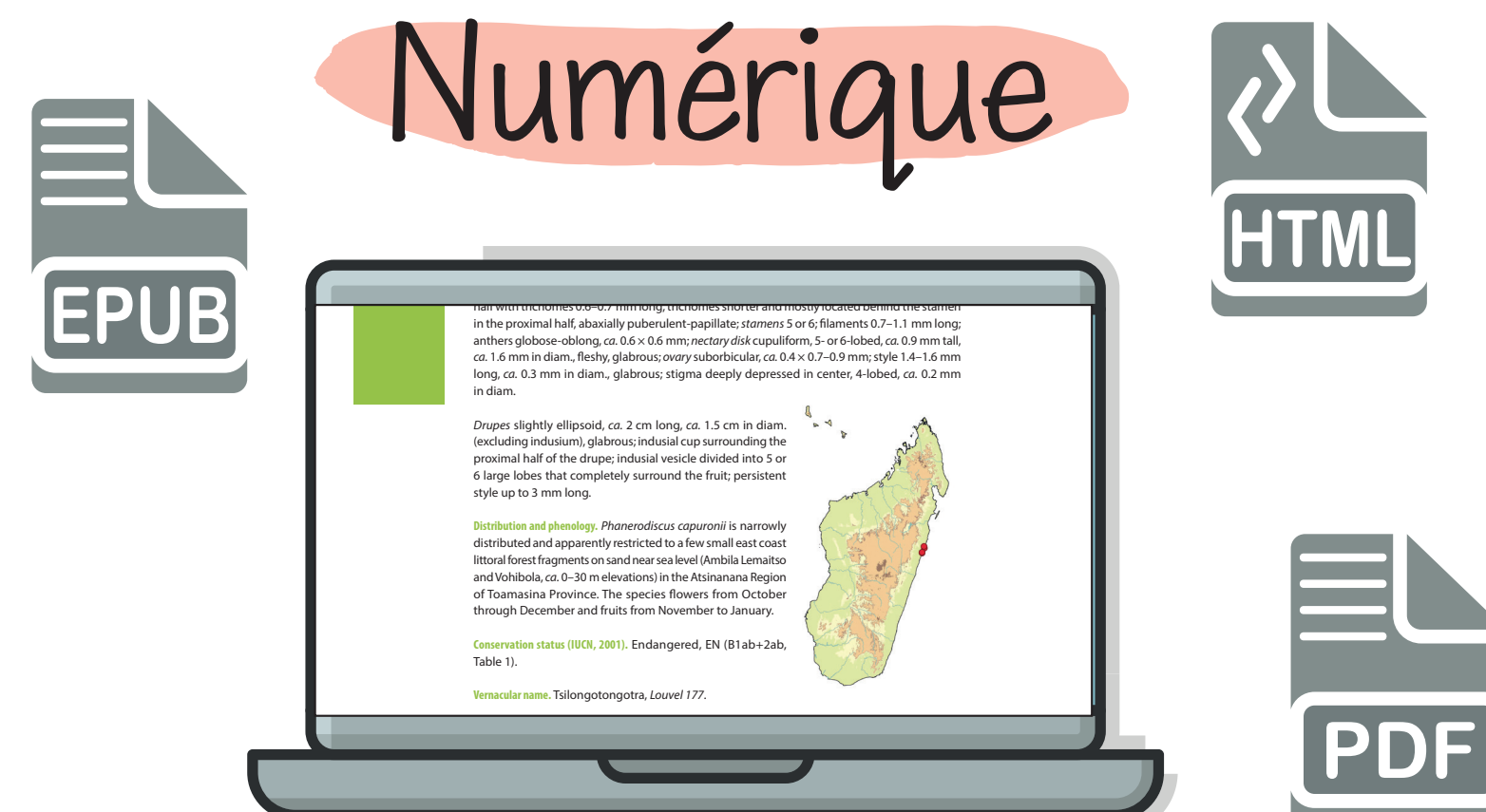


IDENTIFIANTS RAPATRIÉS : ORCID, DOI, LSID

Dans le respect des principes FAIR

### Export multisupport

### Enrichissement des bases de données externes



+ liens vers des bases de données nationales et internationales (INPN, PNDB, INPG // GBIF, WFO, BLR)