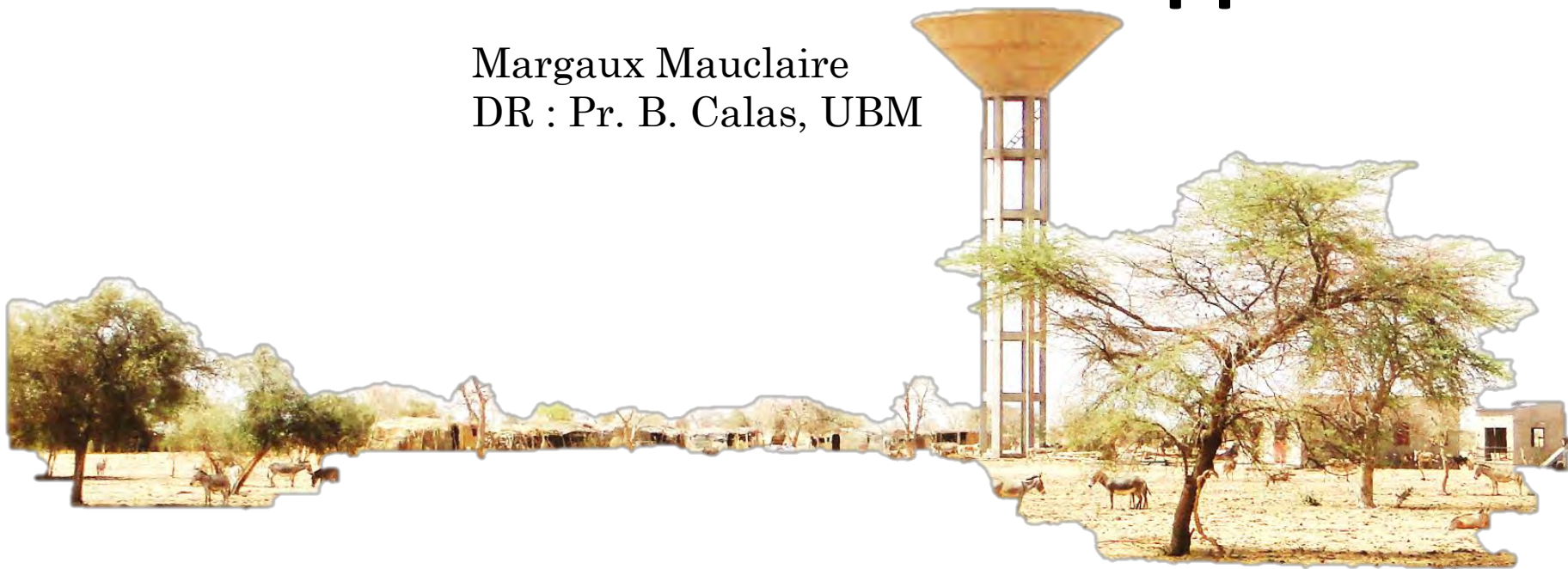
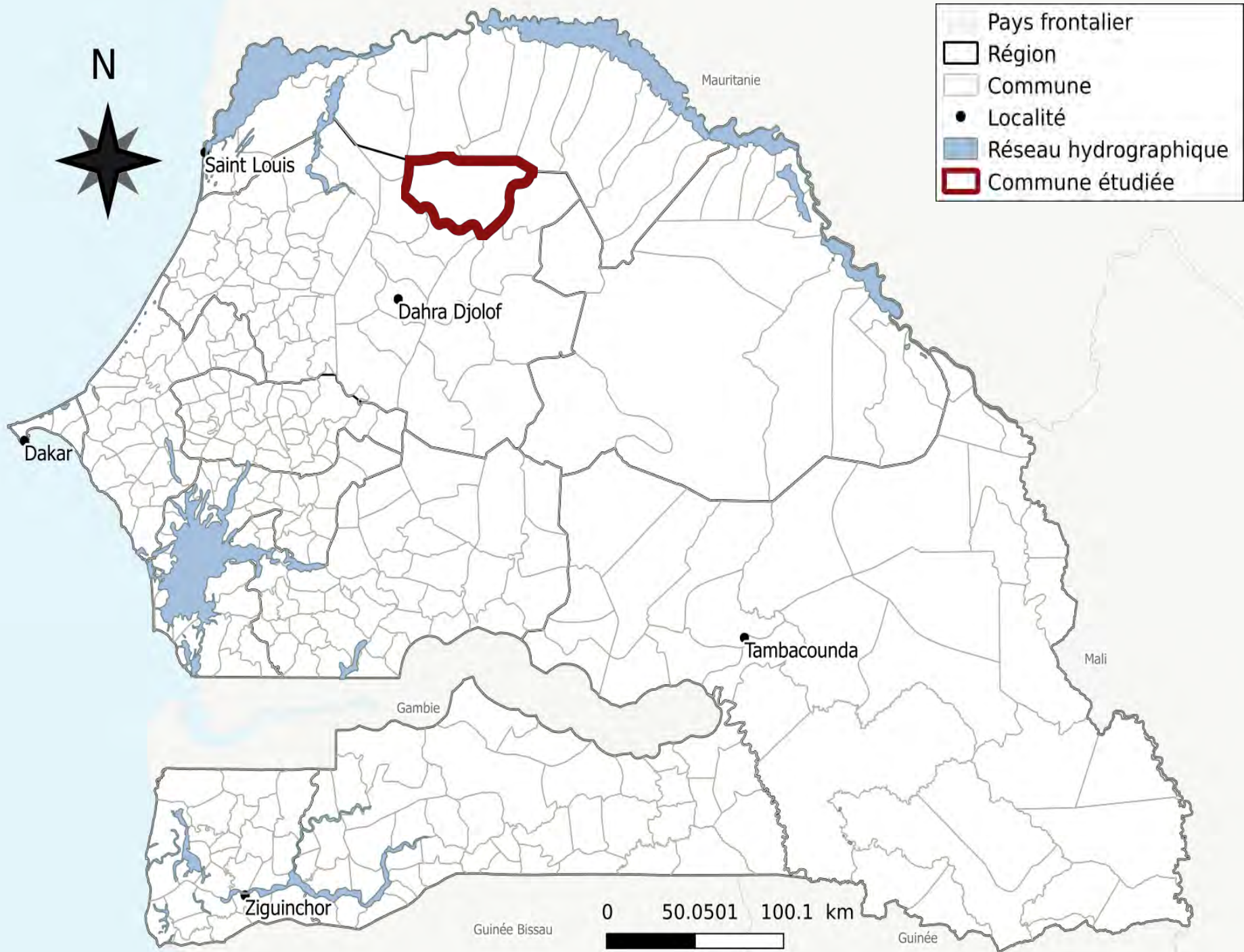


# Dénombrer la population de la commune de Tésékéré : une instrumentalisation des chiffres par les “bénéficiaires” du développement

Margaux Mauclaire  
DR : Pr. B. Calas, UBM

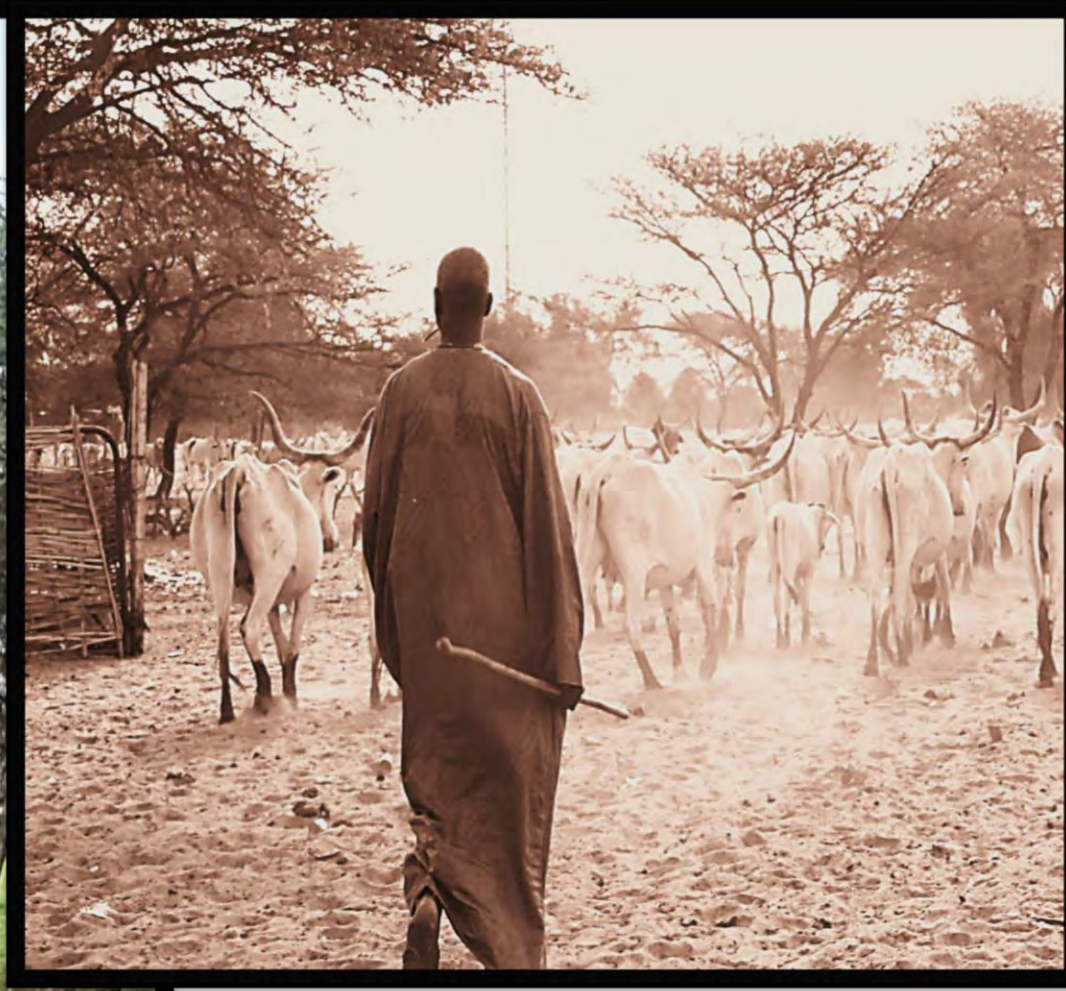




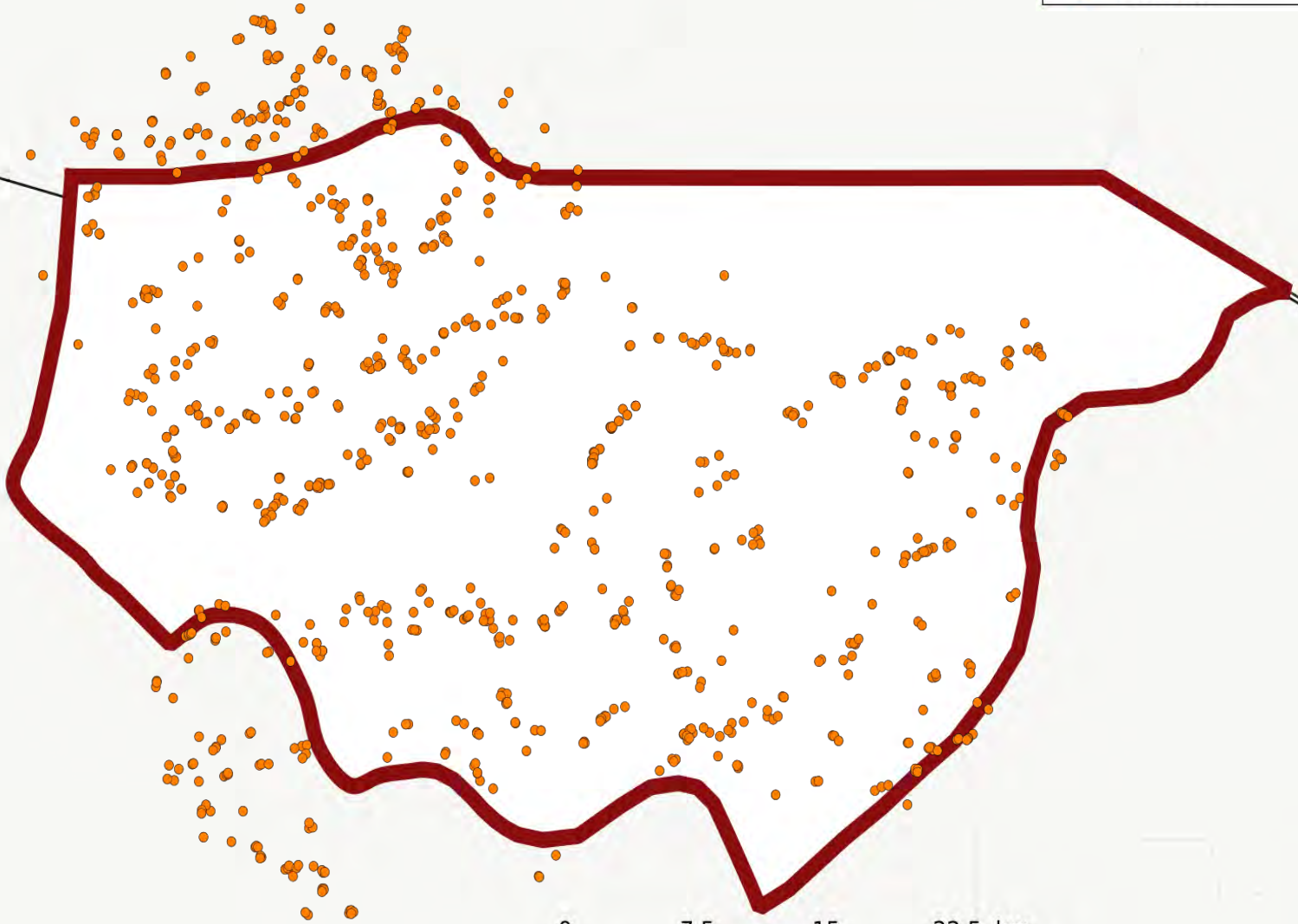
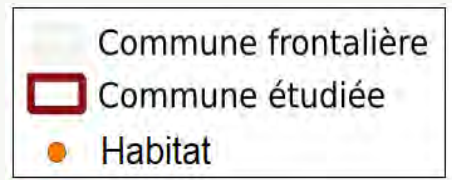
# Tableau comparatifs des dénombrements de la commune de Téssékéré effectués en 2010

	<b>ANSD</b>	<b>ARD Louga</b>
Commune de Téssékéré (en hab)	9 947	12 868

Sources : Rapport de la mairie de Téssékéré, 2012 et RGPH, 2013



Source : M. Mauclaire, 2015





SYLVO - PASTORALE

Loumbel Dembado

Loumbi Yoro

Ganiniyel

Ganiniyel

Tiowé

Tessékéré Forage

B. de Retention

Randa

Vendou Boki

Bélel Baoude

Vendou Namari

A

Béli Samba Dolo

Tessékéré

Vendou Tessékéré

Hawré

Baldiol

Boki Sakayel

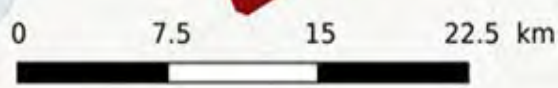
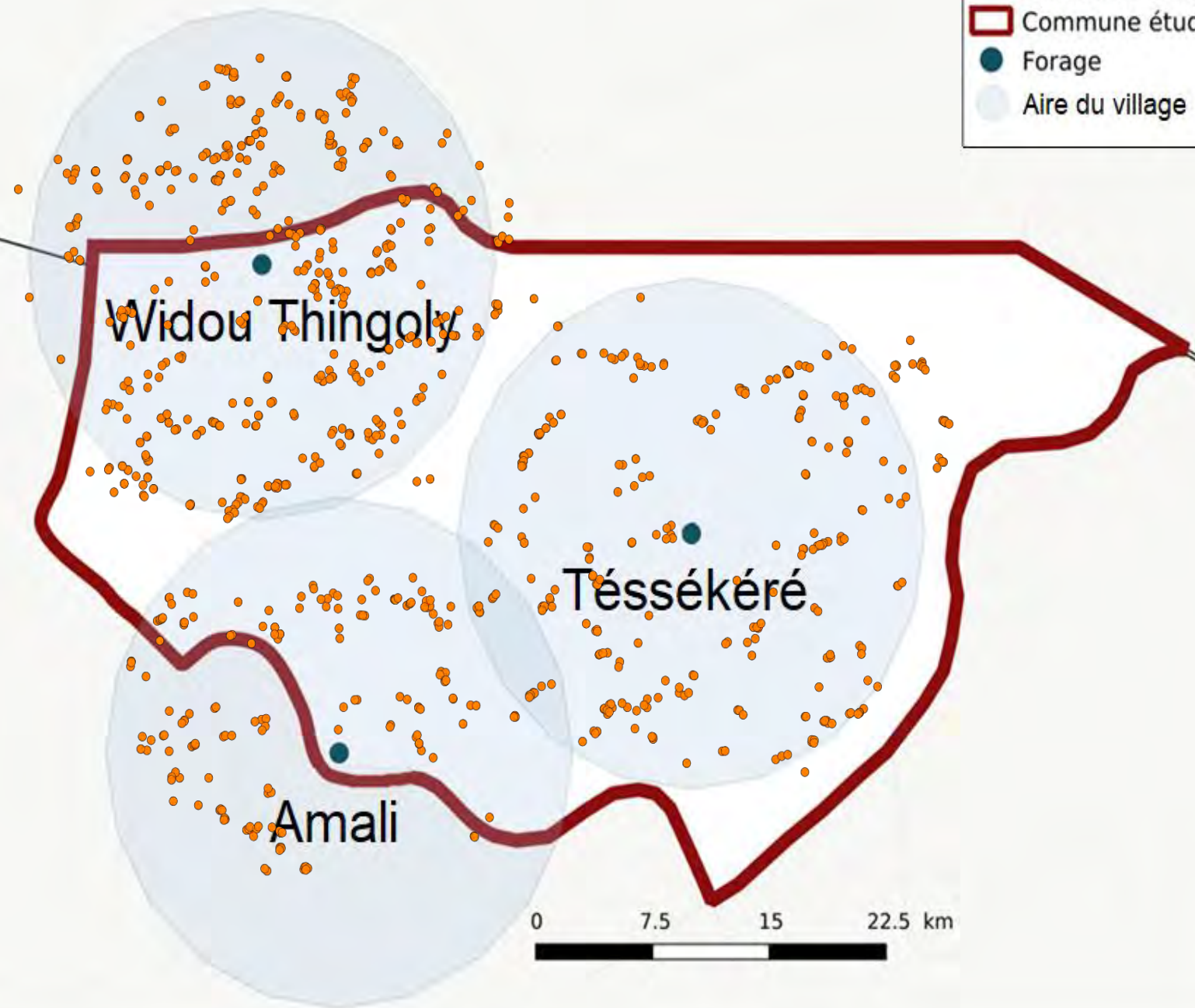
Randé

Bélel Kodialé

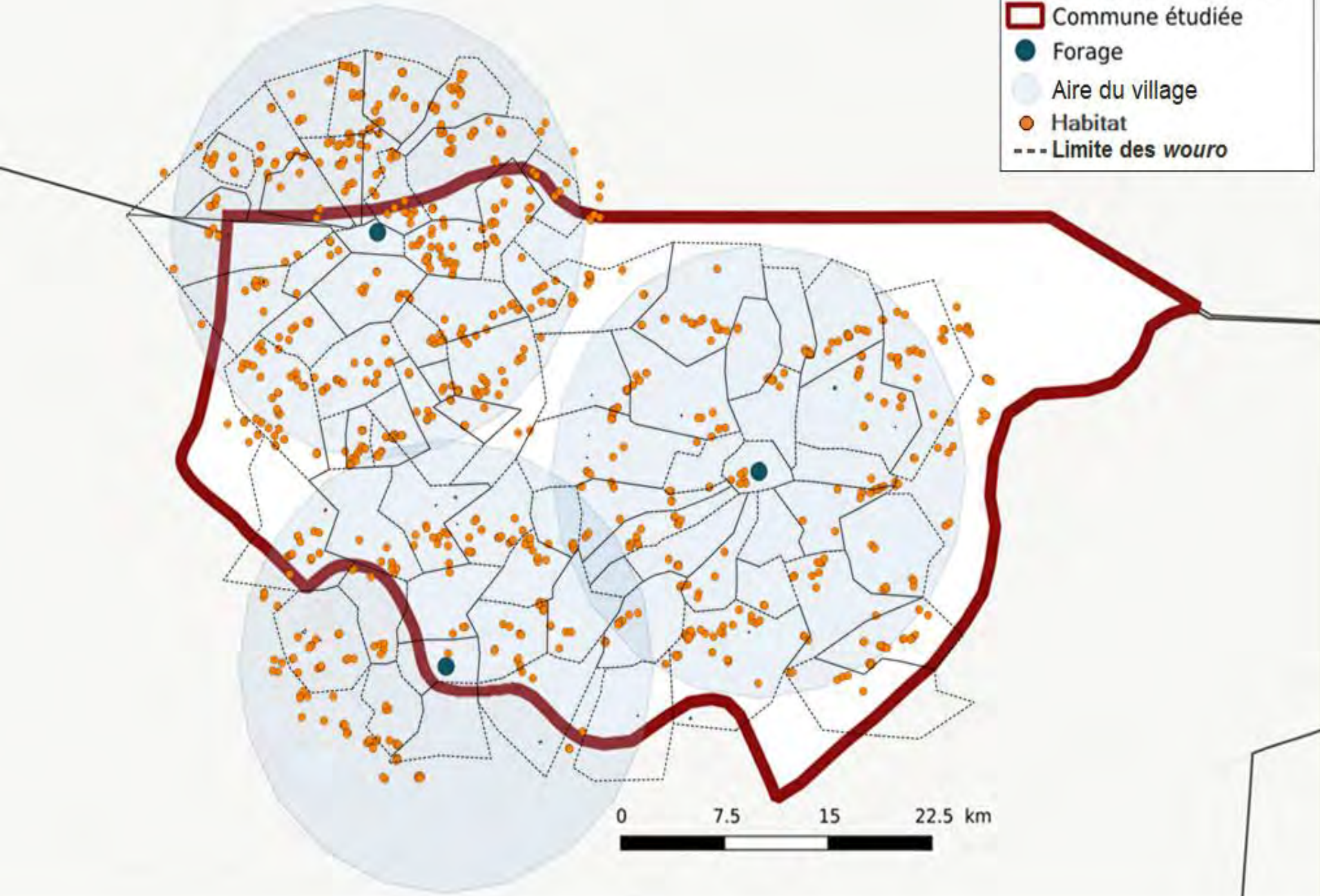
Mével Dialoubé

Walandou

rkédji



- Région
- Commune frontalière
- Commune étudiée
- Forage
- Aire du village
- Habitat
- Limite des *wouro*





Localité	pop_mgx_2015	pop_ct_2016
Beede	67	204
Belel Bawami	299	158
Belel Doulo	439	221
Belel Guirdji	8	
Belel Khotonde	112	97
Boki Bilali	72	
Boki Thiao	184	128
Dioulare Gawdy	179	54
Féto Patouki	140	106
Ganarel	399	110
Ganina	30	324
Ganina Sambourou	33	34
Ganinayel Bakarnaabe	81	442
Ganinayel Bisnaabe	18	221
Ganinayel Wodaabe	194	133
Lougué Moumi	103	113

Localité	pop_mgx_2015	pop_ct_2016
Beede	67	204
Belel Bawami	299	158
Belel Doulo	439	221
Belel Guirdji	8	
Belel Khotonde	112	97
Boki Bilali	72	
Boki Thiao	184	128
Dioulare Gawdy	179	54
Féto Patouki	140	106
Ganarel	399	110
Ganina	30	324
Ganina Sambourou	33	34
Ganinayel Bakarnaabe	81	442
Ganinayel Bisnaabe	18	221
Ganinayel Wodaabe	194	133
Lougué Moumi	103	113

Localité	pop_mgx_2015	pop_ct_2016
Beede	67	204
Belel Bawami	299	158
Belel Doulo	439	221
Belel Guirdji	8	
Belel Khotonde	112	97
Boki Bilali	72	
Boki Thiao	184	128
Dioulare Gawdy	179	54
Féto Patouki	140	106
Ganarel	399	110
Ganina	30	324
Ganina Sambourou	33	34
Ganinayel Bakarnaabe	81	442
Ganinayel Bisnaabe	18	221
Ganinayel Wodaabe	194	133
Lougué Moumi	103	113

« Celui qui a créé son *wouro*, il a réussi à avoir telle ou telle chose, moi aussi je vais essayer de créer mon *wouro*, afin d'obtenir ces choses-là, comme lui » habitant de Widou

« Celui qui a créé son *wouro*, il a réussi à avoir telle ou telle chose, moi aussi je vais essayer de créer mon *wouro*, afin d'obtenir ces choses-là, comme lui » habitant de Widou



« Celui  
telle ou  
créer n  
comme



« Les chefs de *wouro* vont fausser tout le débat sur le recensement » habitant de Widou

« Si je paye beaucoup d'argent, on dira que mon *wouro* est peuplé et que chaque fois j'apporte beaucoup d'argent »  
Chef de *wouro* à Widou

« Ils croient [**les chefs de *wouro***] que s'il y a plus de monde, l'Etat ou les ONG vont donner plus » Habitant de Tésékéré

# Merci de votre attention

