



# Echelon local, évolution et durabilité dans la zone sahélienne : l'exemple de l'OHMi Téssekéré

Evènement fondateur : la grande muraille verte

Fait structurant : désertification

***Dr. Priscilla DUBOZ et Pr Aliou GUISSSE***



# **Adaptation et atténuation :**

## **deux approches complémentaires**

**L'atténuation** permet de préserver le climat avec un effet à moyen et long terme du fait de l'inertie climatique. **L'adaptation** permet de préserver nos sociétés contre les effets du changement climatique à court et moyen terme. Plus l'atténuation sera efficace, moins l'adaptation sera coûteuse: mais quoi qu'il advienne il faudra forcément s'adapter car le climat a déjà commencé de changer.



**Sécheresse**



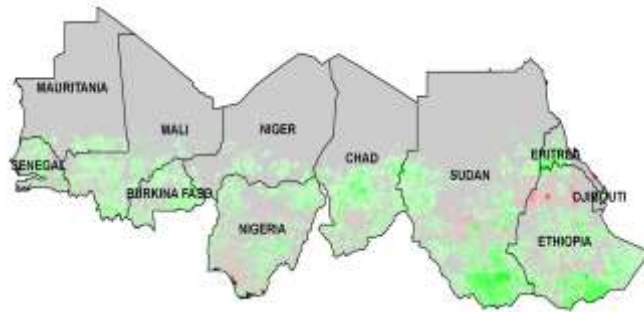
**Déforestation**



**Changement  
climatique**

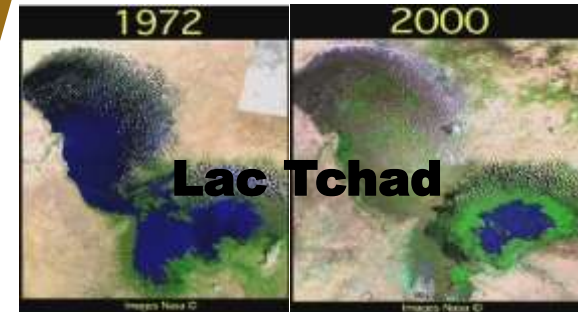
## Sociaux et Economiques

- **DEFORESTATION**
- **DESERTIFICATION;**
- **DÉGRADATION DES TERRES**



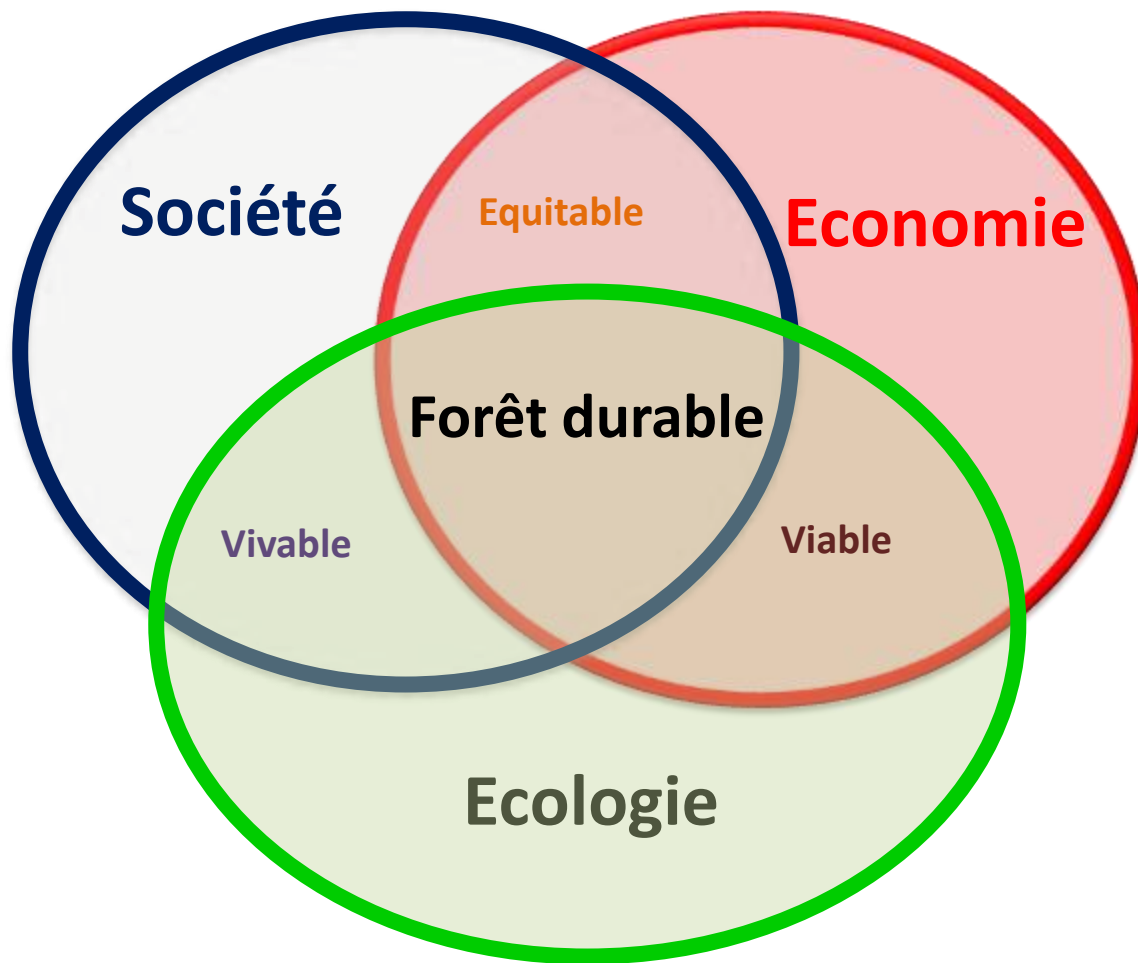
**SAHEL**

## Environnementaux



**Lac Tchad**

# FONCTIONS RECONNUES DE LA FORET



# LA GRANDE MURAILLE VERTE :

« Une Stratégie Africaine de lutte contre la désertification, d'adaptation et de résilience au changement climatique »



Sénégal



Mauritanie



Mali



Burkina Faso



Nigeria



Niger



Tchad



Soudan



Ethiopie



Erythrée



Djibouti

## Raison d'être de la GMV

une **vision et une réponse africaines** aux défis mondiaux que sont les phénomènes de la désertification, l' érosion de la diversité biologique et les changements climatiques, ...

Selon la FAO: « *le changement climatique entrainera une baisse de productivité de l' agriculture, et des forêts, ainsi qu' une perte de biodiversité, de matière organique et de la fertilité des sol, qui aggraveront la pauvreté et l' insécurité alimentaire, sans compter d' ici 2020, les 135 millions de réfugiés pour cause environnementale dont **60 millions de personnes** qui seront déplacées en Afrique subsaharienne* ».

# Objectif général de la GMV

Relever les défis de l' avancée du désert par :

- La mise en valeur intégrée des zones dégradées,
- la lutte contre la pauvreté sous toutes ses formes
- Assurer la sécurité alimentaire

**En définitive, il s' agit de valoriser les potentialités des zones désertiques et semi désertiques et favoriser le développement régional**

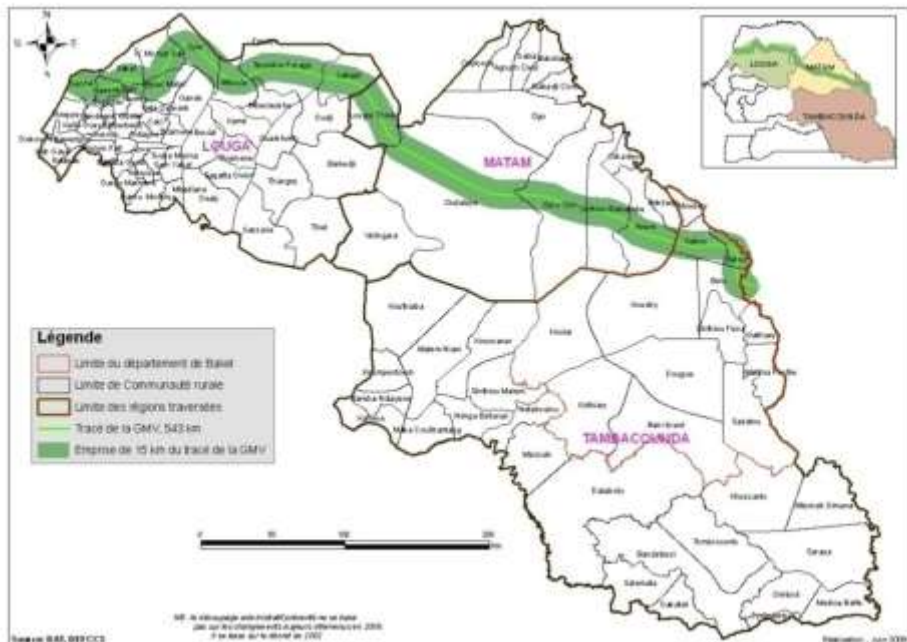


# GMV Sénégal

3 régions, 5 départements, 16 Communes,

Environ 545 km x 15 km, entre Léona (Louga) et Bélé (Bakel)

Surface totale = 817 500 ha



Parcelle 2008 – photo 2015





# Processus et dynamiques d'enjeux globaux à l'échelle locale

Les opérations techniques de 2008 - 2017, donnent 1 317 188 184 **plants** produits en pépinière, 40 000 **ha** de plantation avec un taux moyen de survie d' environ 70%

**7 100** km de pare-feu et **15 000 ha** de mise en défens, sur une emprise de 175 km soit 32% de la longueur totale du tracé

Les jardins polyvalents villageois sont au nombre de sept (7), couvrant une superficie de 40 hectares et regroupant près de 900 femmes

Production économique de plus de 35 milliards de FCFA (2017)



# Processus et dynamiques d'enjeux globaux à l'échelle locale : Récolte de légumes des JPV gérés par les femmes





# Processus et dynamiques d'enjeux globaux à l'échelle locale : Exemple du fourrage

*Filières porteuses, Mécanismes et instruments développés*

**Récolte des produits forestiers non ligneux (PFNL)**

En 2014 et 2015, 10.439 Kg de fruits de *Balanites aegyptiaca* ont été récoltés annuellement à Koyli Alfa et à Widou; cette production équivaut à 1 530 850 FCFA par an.

A Mbar Toubab 100 charrettes de paille ont été récoltées pendant 30 jrs soit 3000 charrettes en raison de 3000 fr la charrette. ce qui équivaut à 9 000 000 CFA.

Le même dispositif est a été reconduit à koyli Alfa avec des récoltes aussi prometteuses.





**MERCI DE VOTRE  
AIMABLE  
ATTENTION!**