



# Centre de recherche participative en santé environnementale

Viviane Thivent (1) , Yann Philippe Tastevin (2, 3) , Philippe Chamaret (4) , Christelle Gramaglia (5)

1 Auteur indépendant

2 LISST - Laboratoire Interdisciplinaire Solidarités, Sociétés, Territoires

3 ESS - Unité Mixte Internationale "Environnement Santé Sociétés"

4 Institut Ecocitoyen pour la Connaissance des Pollutions [Fos-sur-Mer]

5 UMR G-EAU - Gestion de l'Eau, Acteurs, Usages

# Un territoire à vocation industrielle



— Raffinage – pétrochimie

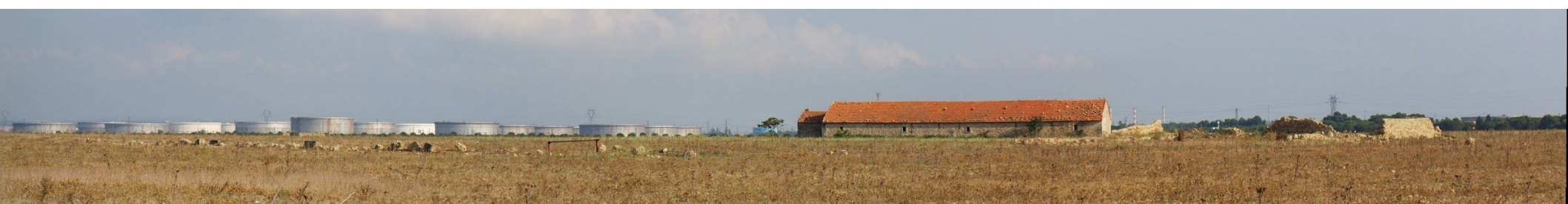
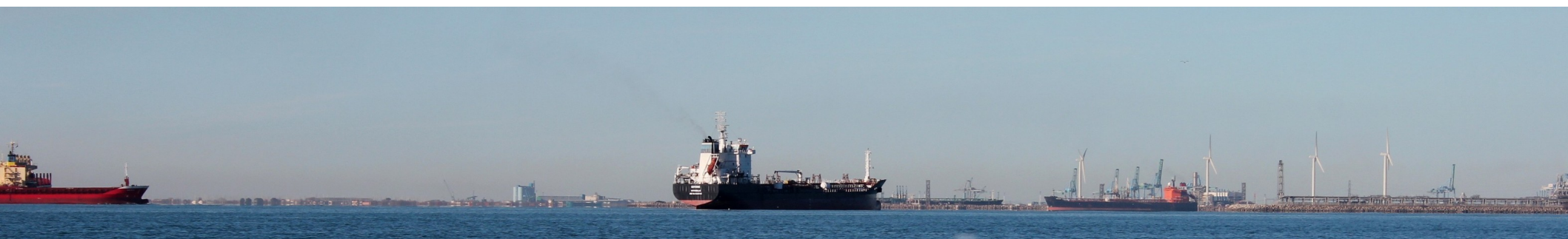
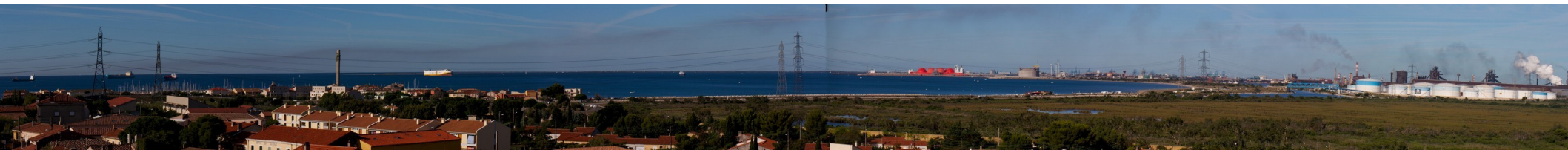
— Sidérurgie

— Logistique

— Déchets

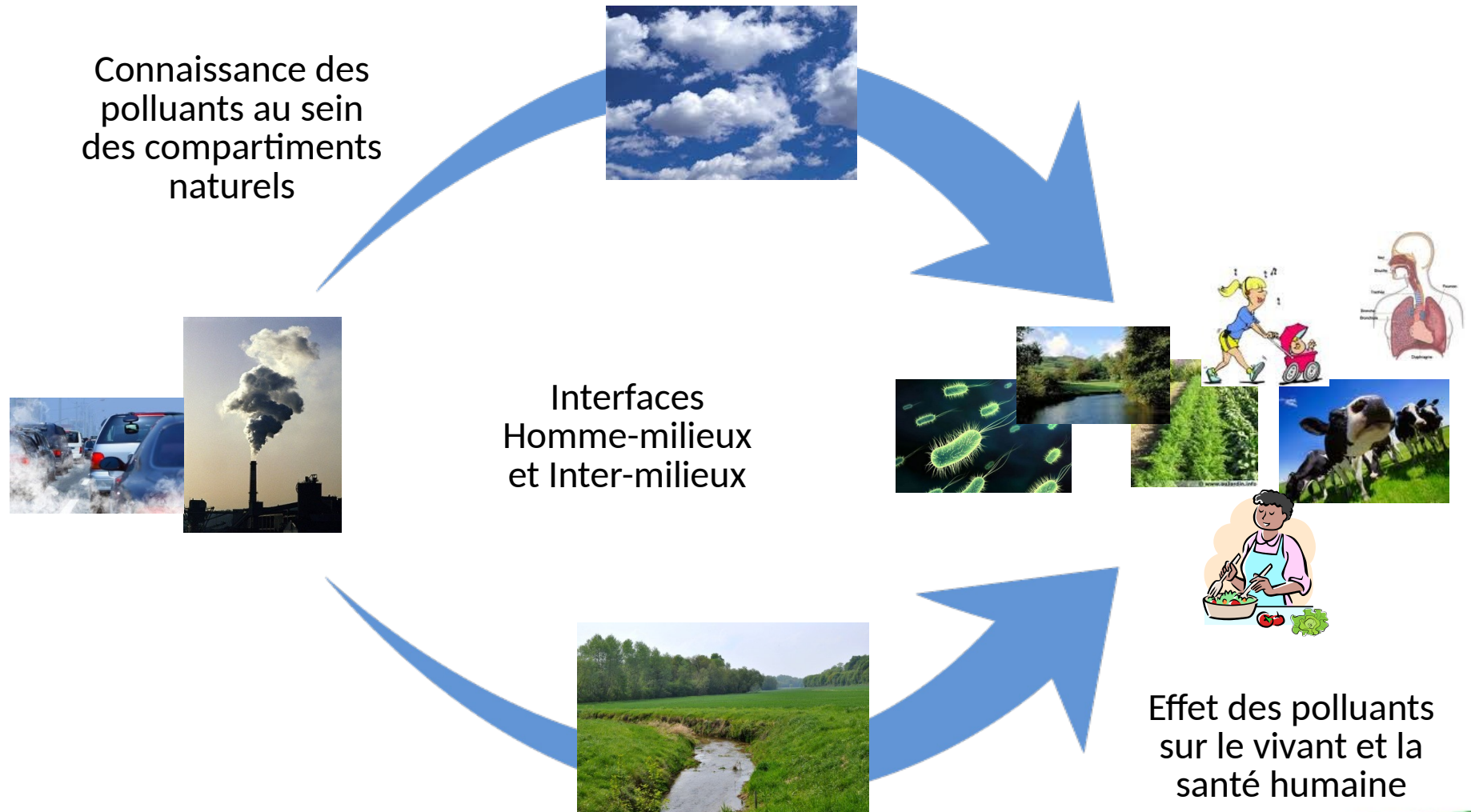


# Définition d'une politique scientifique de territoire : produire une connaissance adaptée aux enjeux locaux.



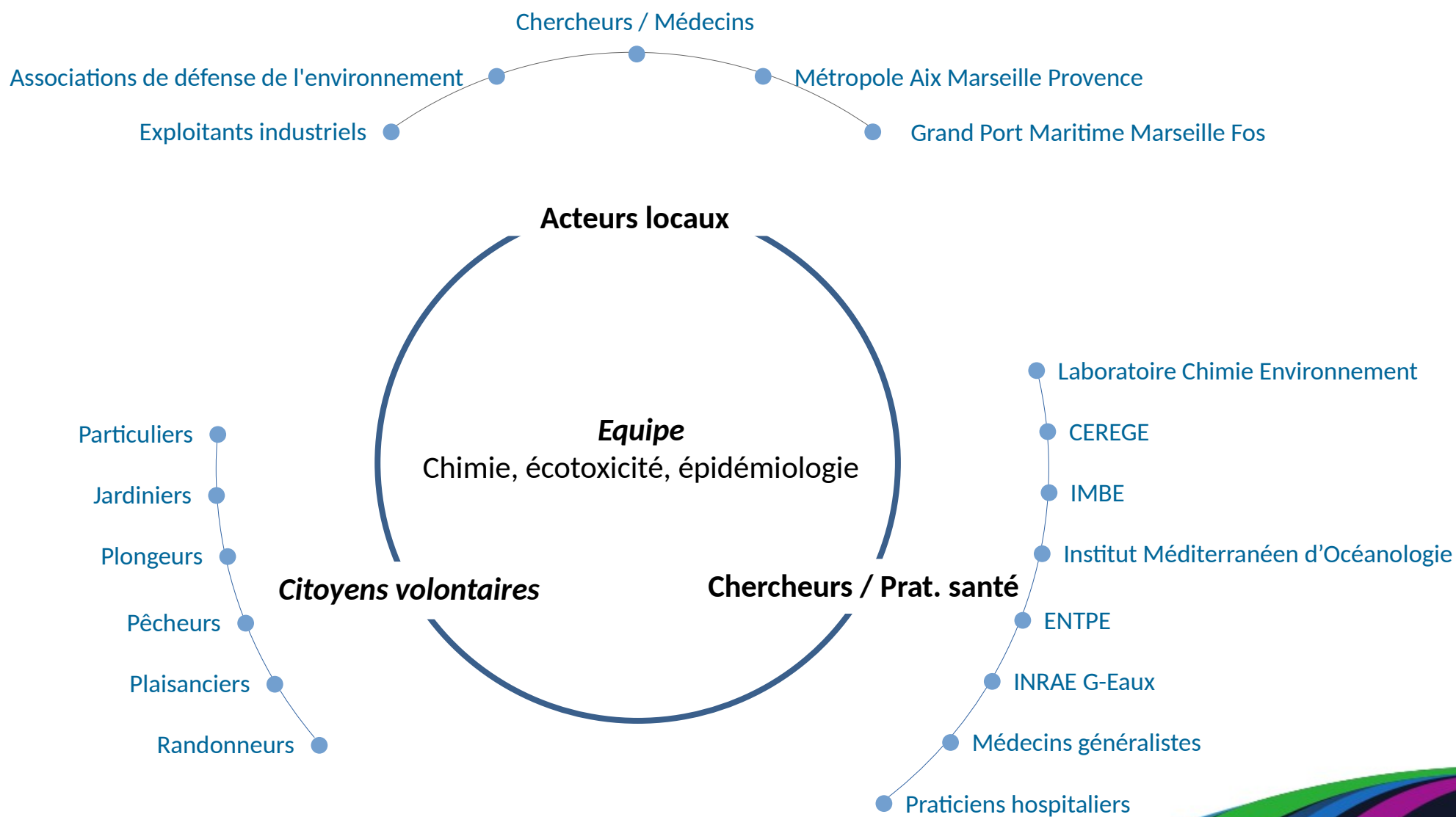
- Etudier tous les milieux dans une même recherche
- Lier systématiquement environnement et santé
- Impliquer les citoyens à la connaissance

# Définition d'une politique scientifique de territoire : pour une connaissance adaptée aux enjeux locaux.

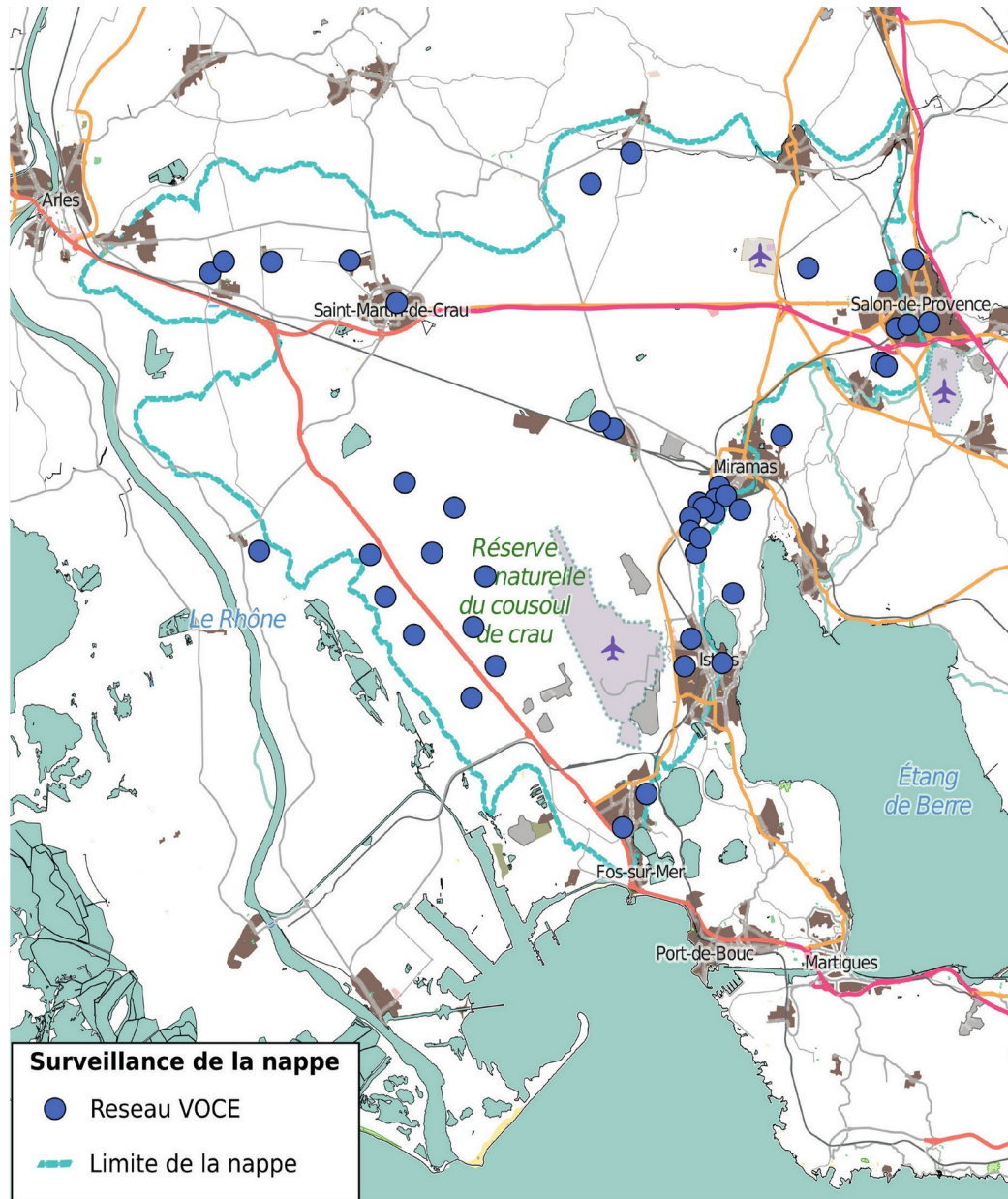




# Consortium pérenne : citoyens, acteurs, chercheurs



# L'observatoire citoyen de l'environnement VOCE



Depuis 10 ans, un observatoire qui :

- Collecte les observations et questions des citoyens
- Élabore des protocoles scientifiques
- Rend accessibles les connaissances par des formations scientifiques
  
- 110 volontaires
- 5 protocoles d'observation
- Accès direct aux interrogations, inquiétudes et témoignages des habitants

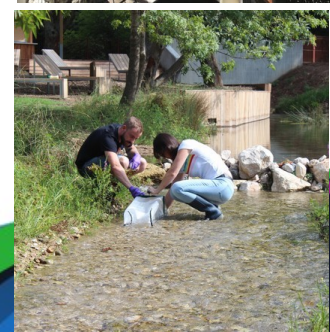


# Complémentarité des approches académique et participative

Equipe, partenariat de  
recherche  
Instrumentation et méthodes  
scientifiques

+

Savoir de l'expérience,  
présence continue,  
initiative de recherche



# Quelle destination pour la connaissance en santé environnementale ?

- Organisation / régulation
  - Adapter les réglementations : spécificités, toxicité
  - Aider la décision d'aménagement
- Technique
  - Cibler l'investissement pour la prévention
  - Développer les techniques de réhabilitation
- Information / concertation
  - Impliquer les citoyens
  - Participer au débat public



# Connaissance des polluants spécifiques des environnements urbains-industriels

- Polluants spécifiques, particules ultrafines dans l'air : réactivité, sources

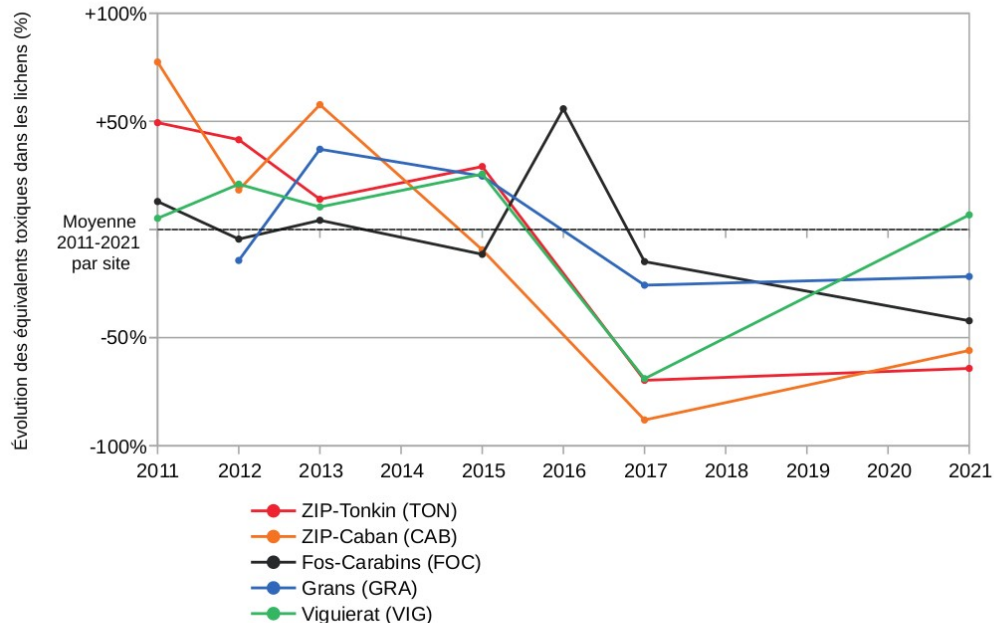


- Mélanges de polluants atmosphériques : composition, évolution dans le temps

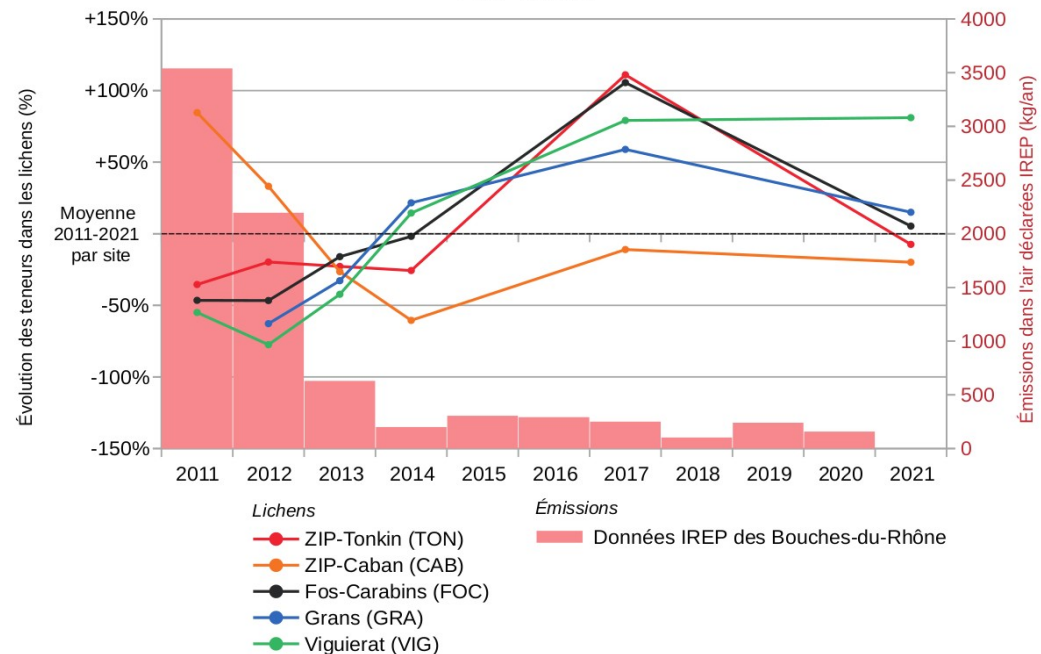


# Connaissance des polluants spécifiques des environnements urbains-industriels

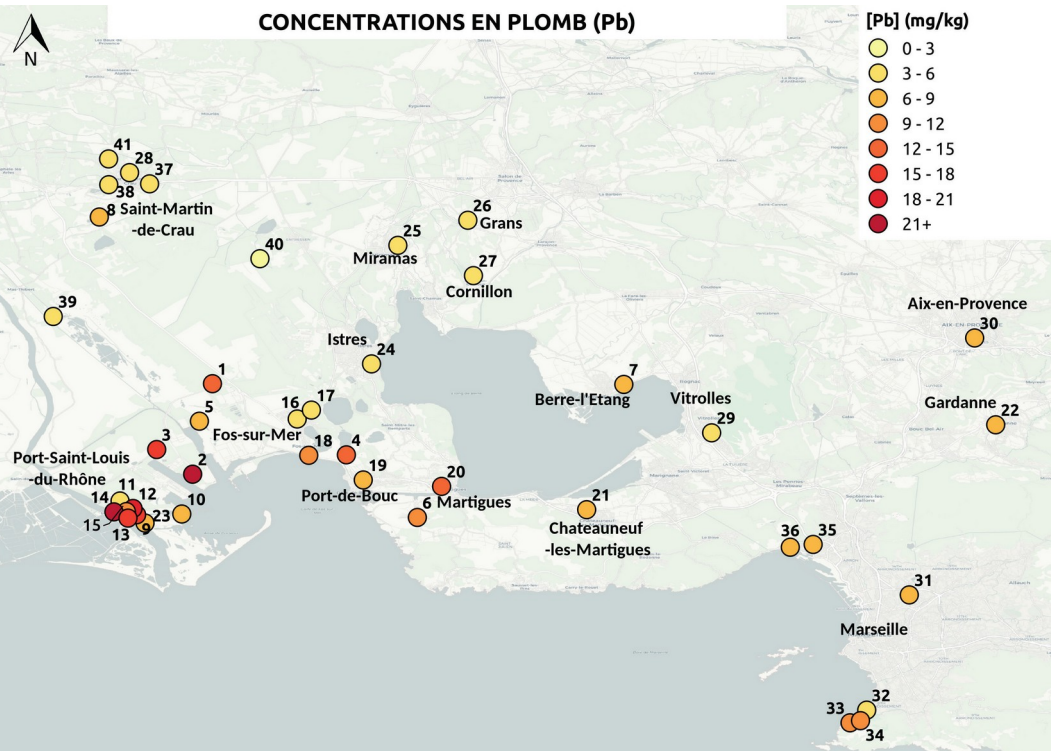
Equivalents toxiques des PCDD/F (ITEQ OMS 2005)



HAP totaux



CONCENTRATIONS EN PLOMB (Pb)





# Sensibilisation : le projet AirWalk

Organisation de randonnées-conférences pour mieux connaître les déterminants de la qualité de l'air, à travers la signification de sa mesure et la bioindication lichénique



- Organisées à travers des environnements contrastés
- Jusqu'à 30 participants par randonnée
- Conception du manuel « Inspiration lichénique »



- Station naturelle
- Station agricole
- Station urbaine
- Station industrielle
- GR2013
- Tracé 1 - Hydratation
- Tracé 2 - Combustion
- Tracé 3 - Digestion
- Tracé 4 - Consommation
- OpenStreetMap





# Pollution des sols : résoudre l'héritage des territoires industriels

- Détermination du fond pédogéochimique : interprétation des études de sols
- Transferts atmosphère – sols – plantes : risques liés à la culture en zone exposée, phytoremédiation



- Revégétalisation des sols contaminés
- Tiers de confiance





# Adapter la gestion aux spécificités d'un espace marin unique

- Suivi des paramètres physico-chimiques
- Etude des polluants caractéristiques du milieu
- Suivi de la biodiversité marine



# Adapter la gestion aux spécificités d'un espace marin unique

- Suivi des paramètres physico-chimiques
- Etude des polluants caractéristiques du milieu
- Suivi de la biodiversité marine





# Santé : contamination et effet des polluants sur le vivant

- Bio-imprégnation humaine
- EPSEAL : phase complémentaire
- Etude Air-Santé à Martigues



- Partenariat avec les praticiens de santé : cancers et diabète