

MITI·PLUM

Mitigation de la pression lumineuse

Vers l'adaptation en temps réel de l'éclairage public aux enjeux écologiques transitoires du Parc naturel régional de Brière

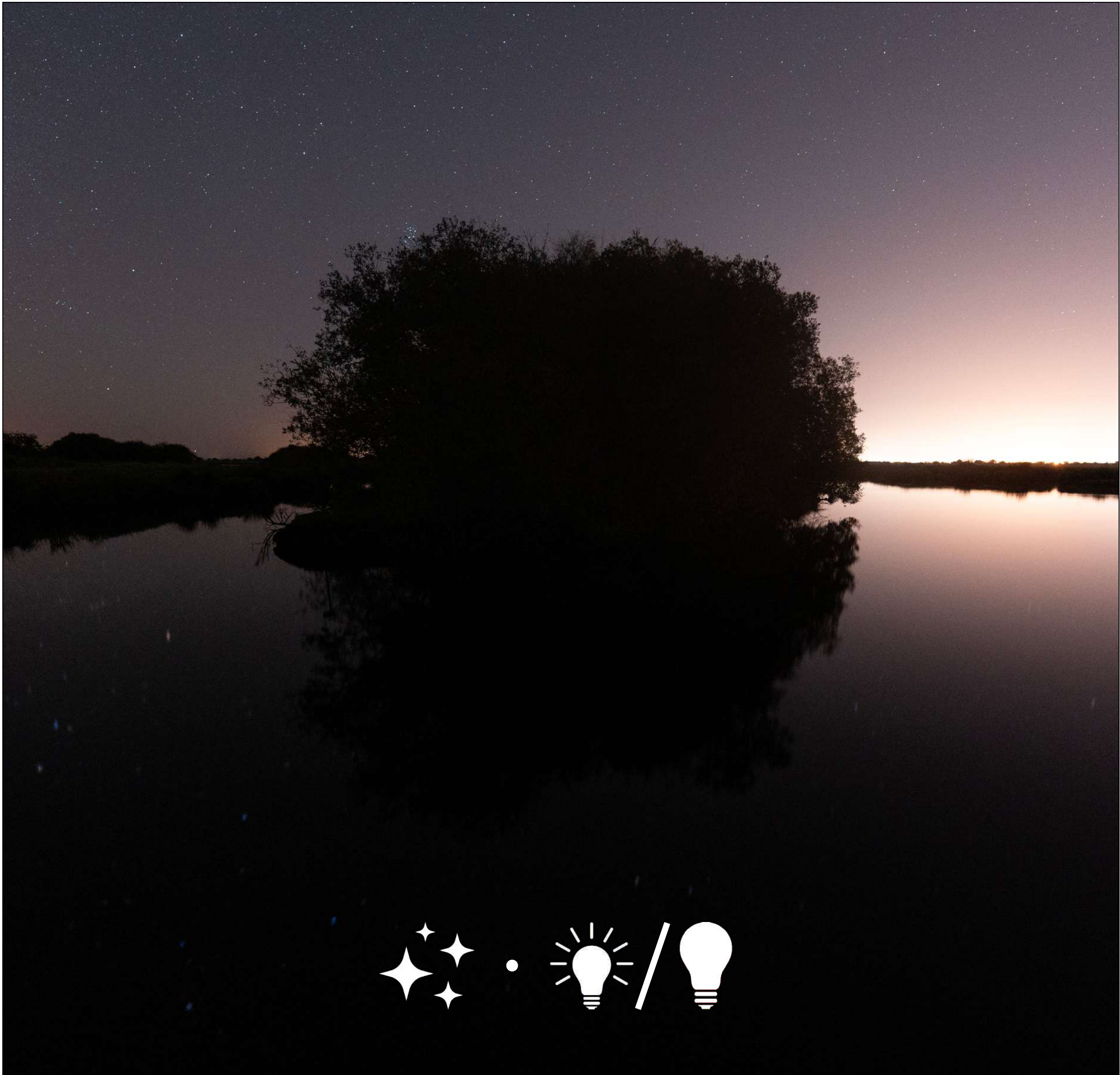
Challéat S., et par ordre alphabétique : Barré K., Constans M., Godet L., Jéchoux G., Milian J., Morvan S., Péron E., Renaud M. & Robin S.



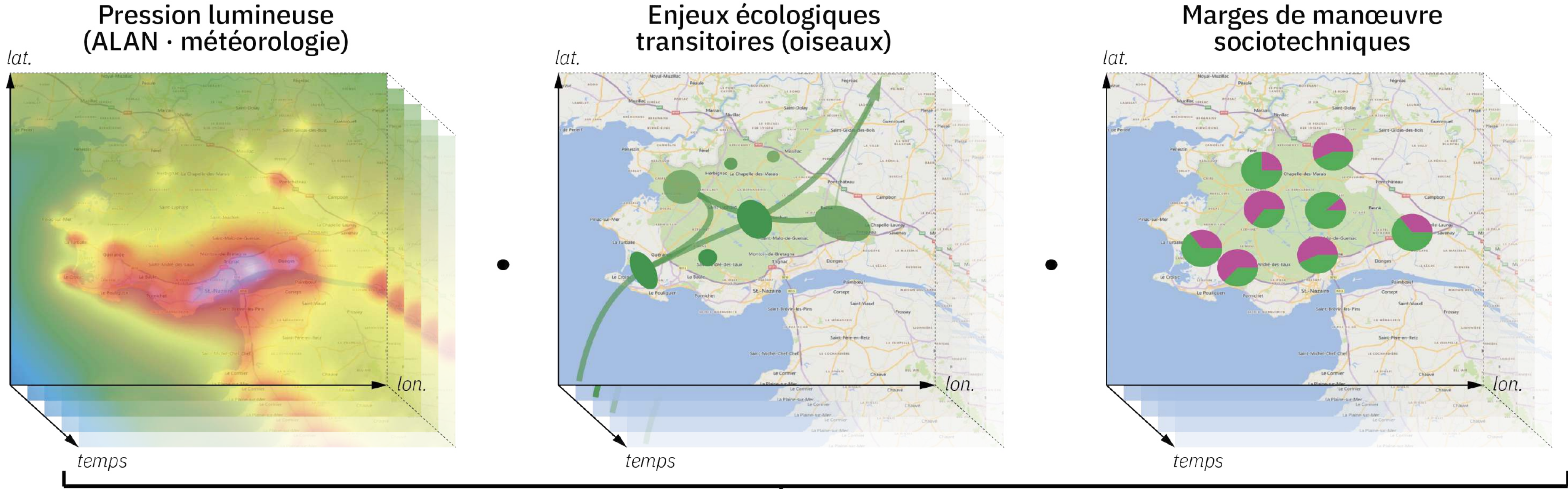
MITI
Mission pour les Initiatives
Transverses et
Interdisciplinaires



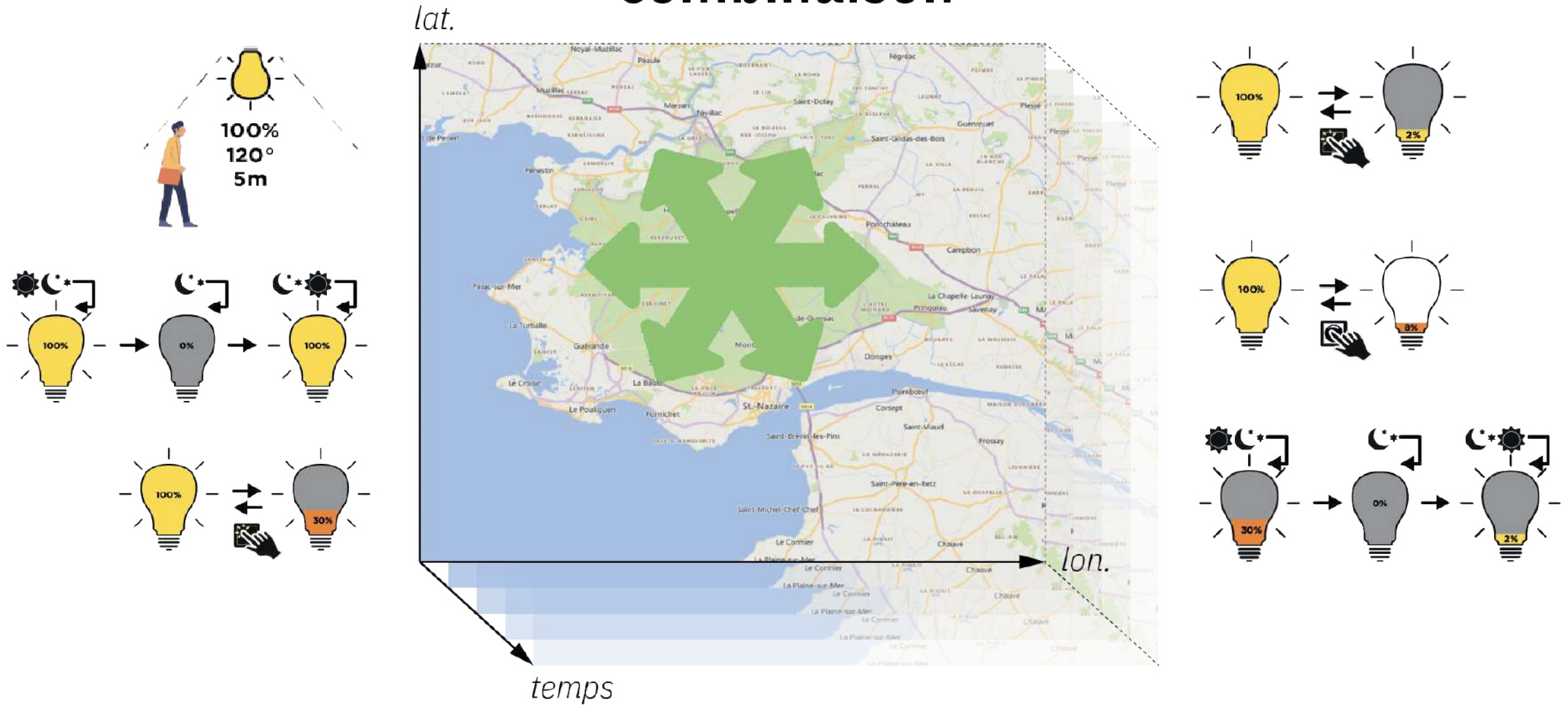
Le contexte du programme MITI·PLUM



Les hypothèses et objectifs du programme MITI·PLUM



combinaison



Le protocole de recherche du programme MITI·PLUM

Installation d'un réseau de suivi de la pression lumineuse sur le territoire & lien w/ météo



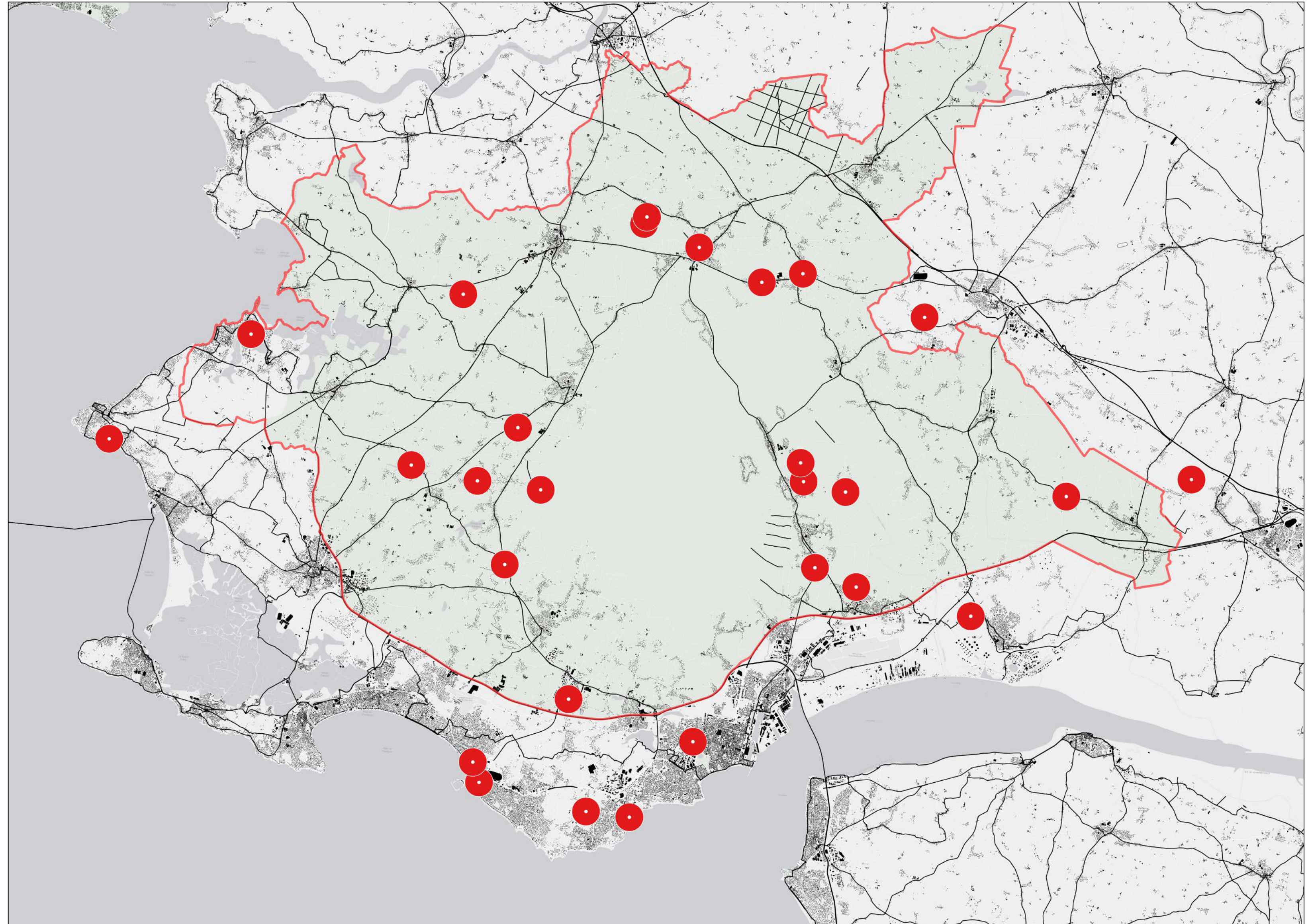
Relation entre taille des yeux des espèces locales d'oiseaux et sensibilité à la lumière



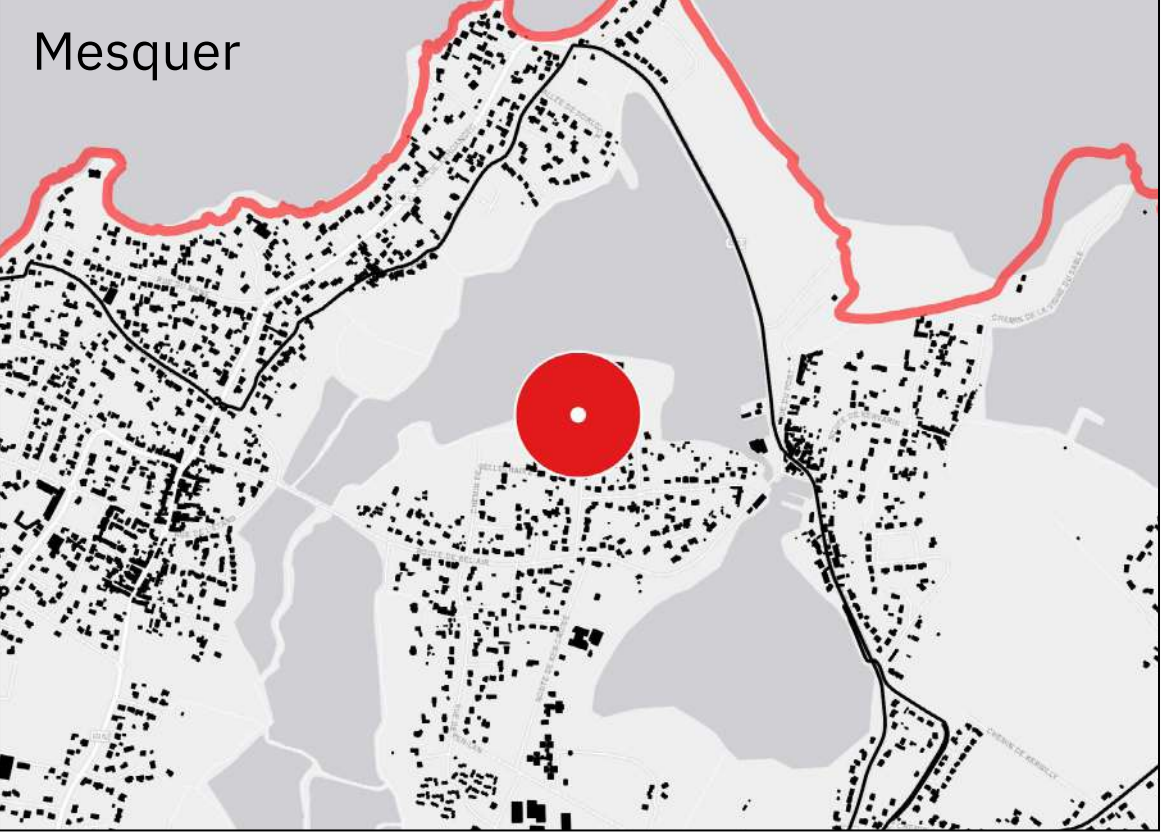
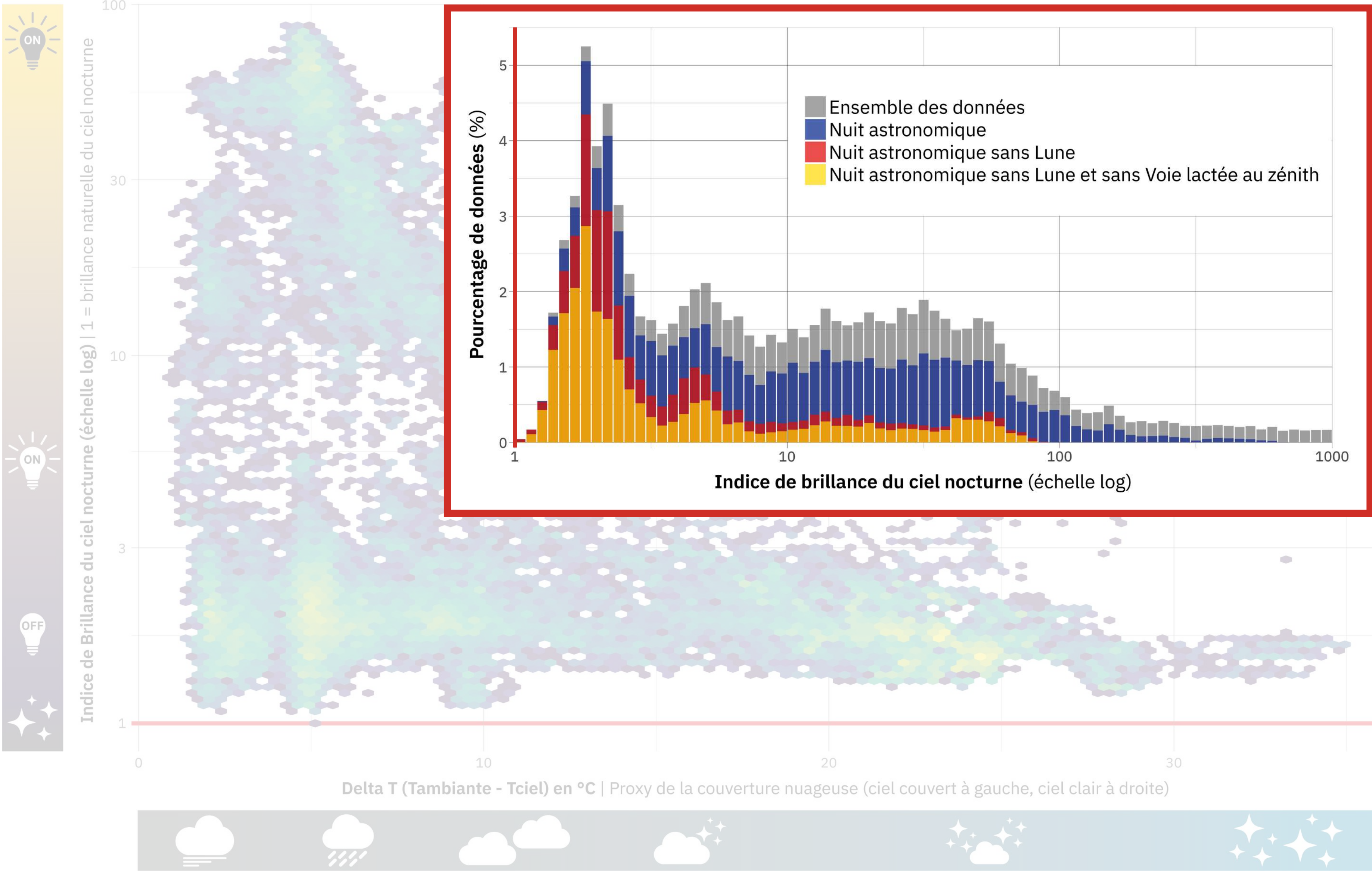
Enquête auprès des communes, services techniques et habitants (stage Léonie Dujardin)



Les premiers résultats du programme MITI·PLUM



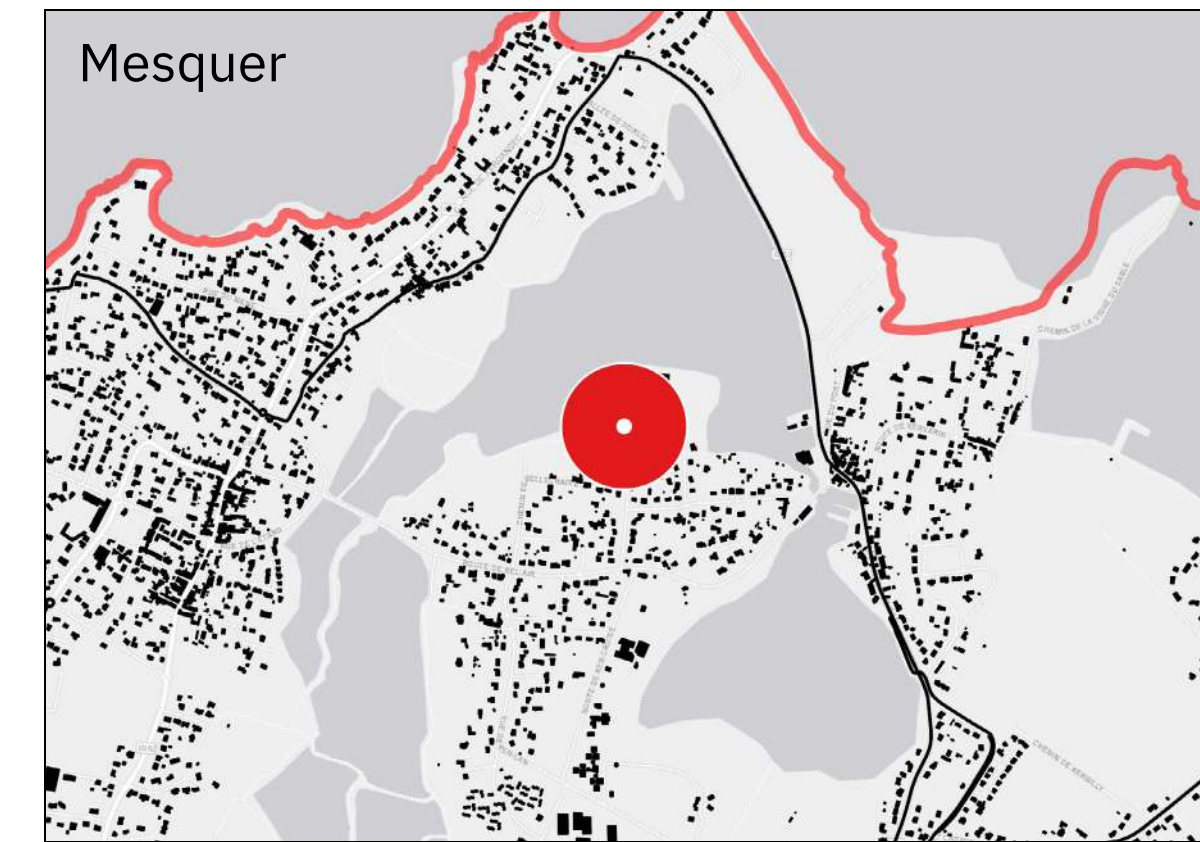
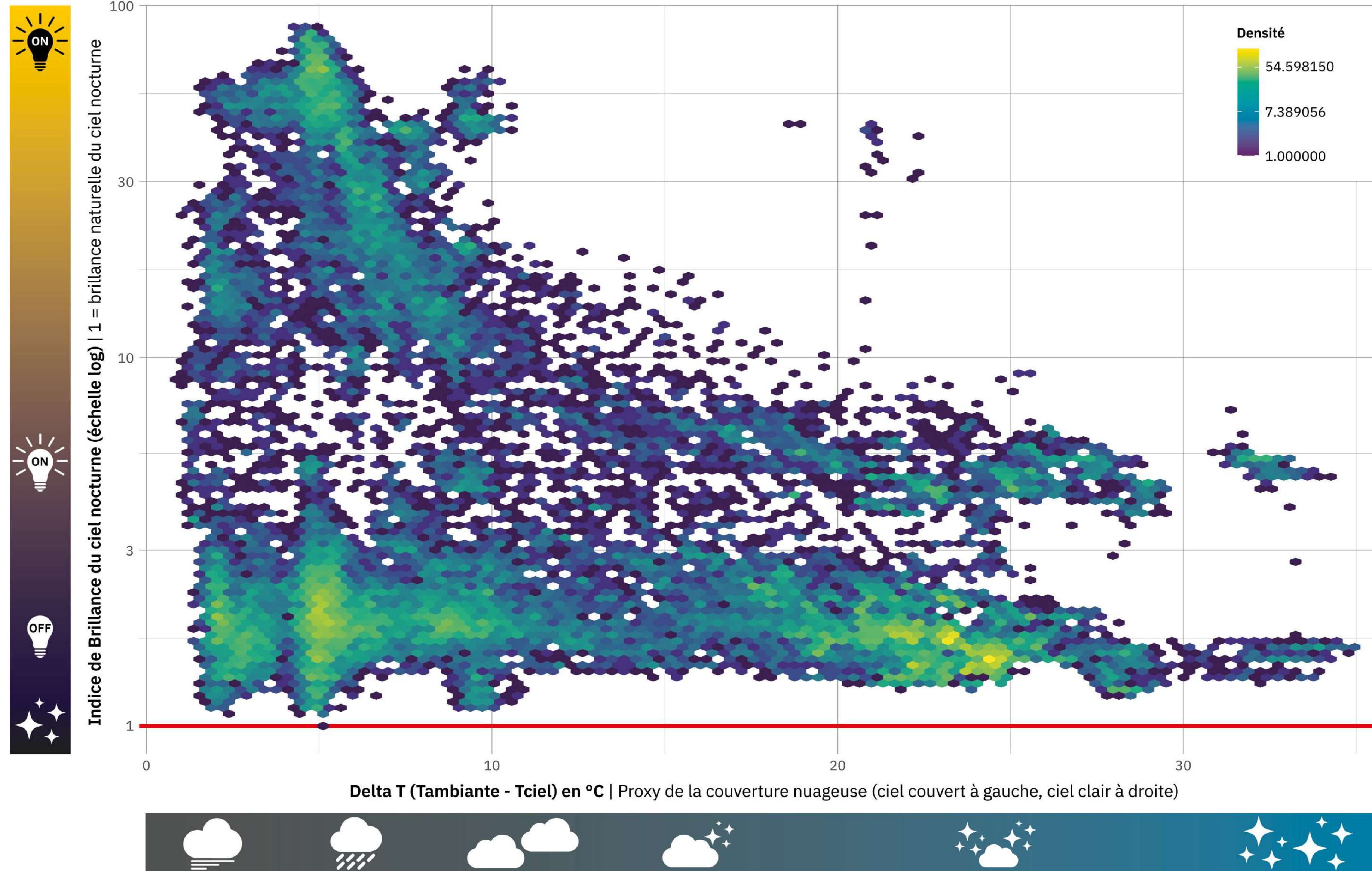
Les premiers résultats du programme MITI·PLUM



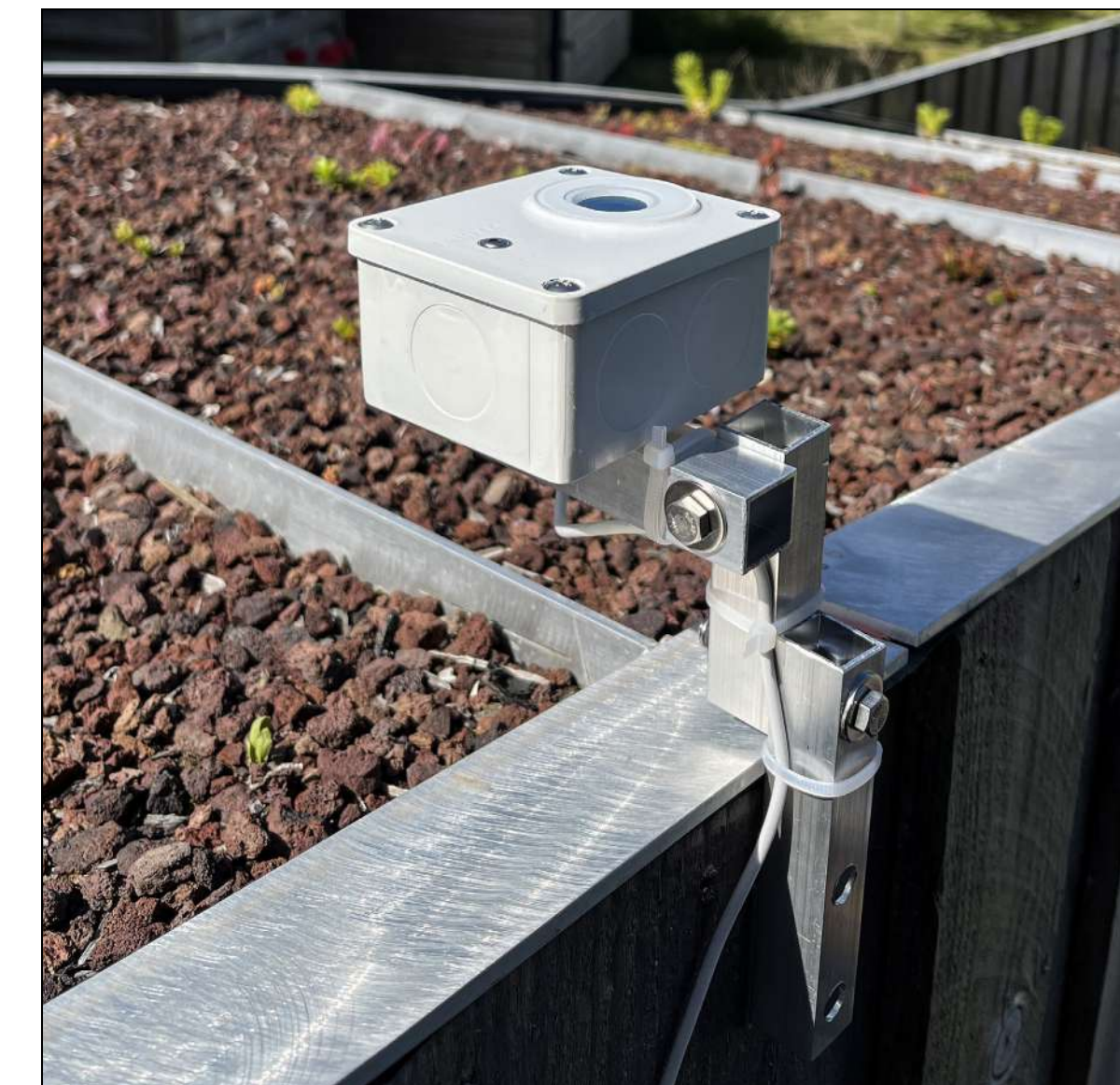
Données récoltées entre le 08 juin 2024 et le 07 janvier 2025



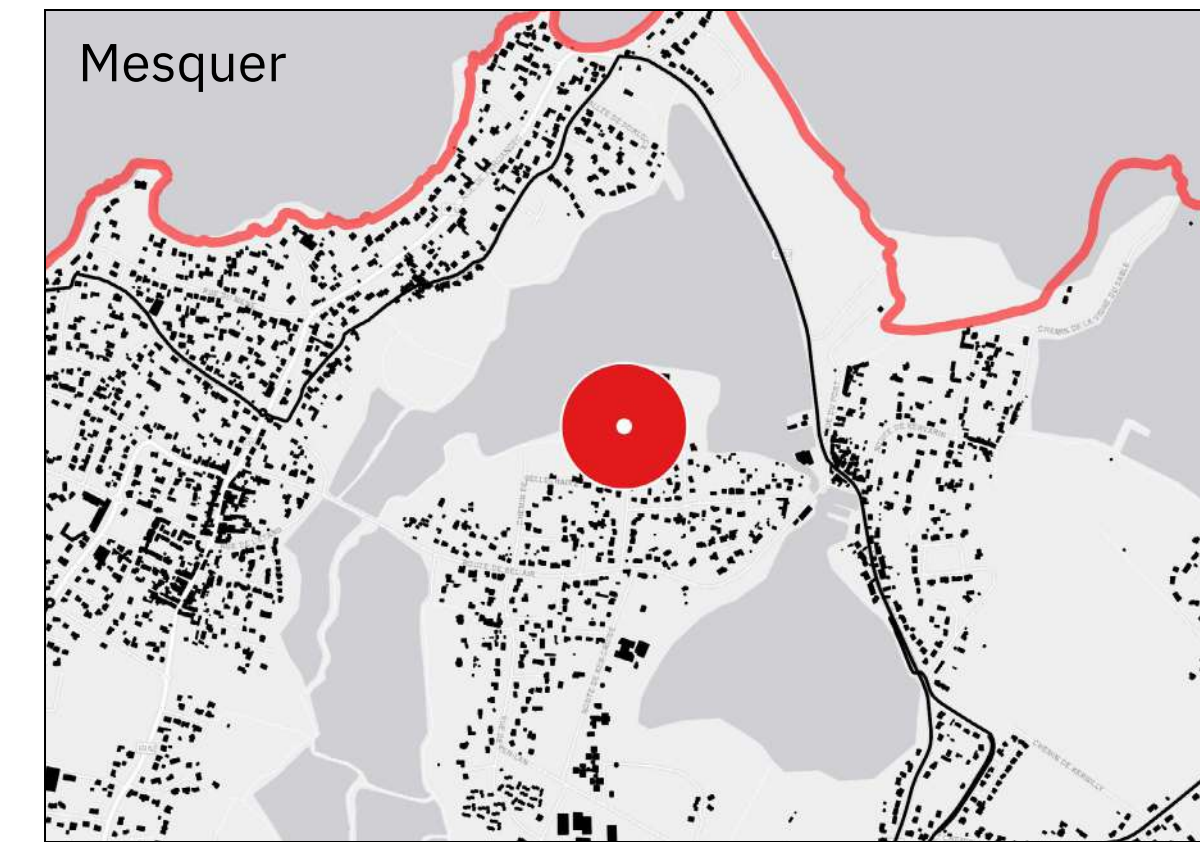
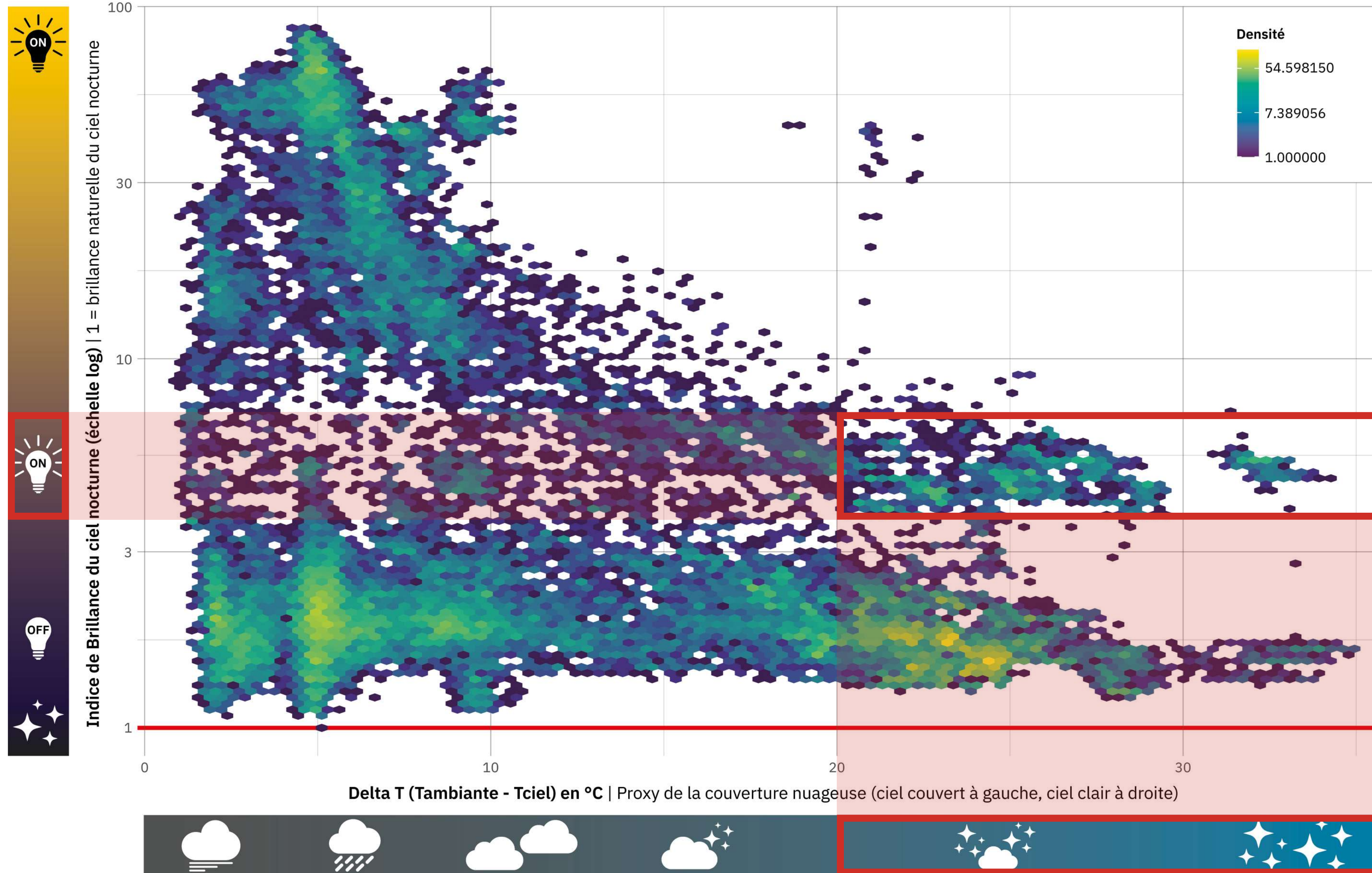
Les premiers résultats du programme MITI·PLUM



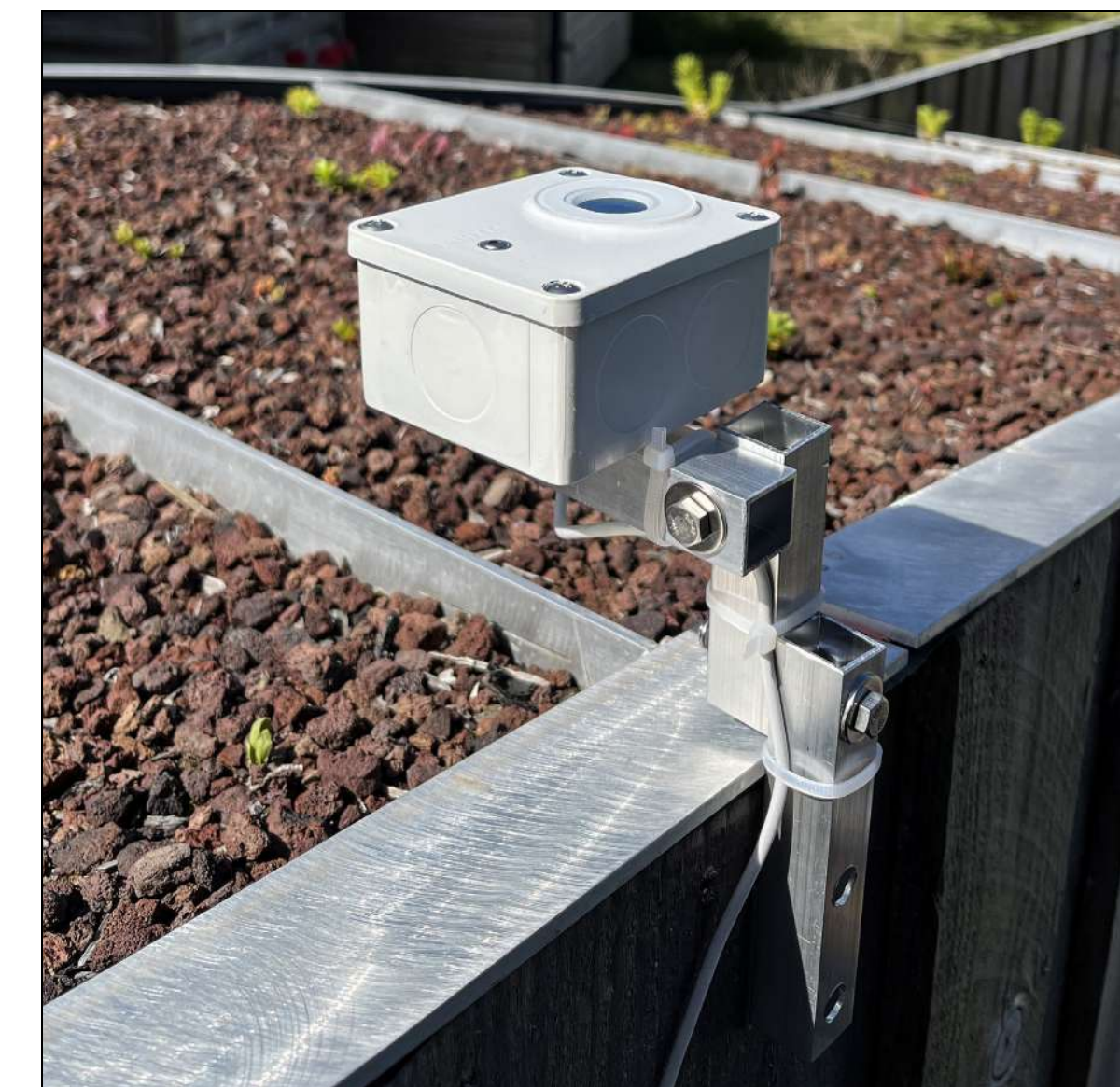
Données récoltées entre le 08 juin 2024 et le 07 janvier 2025



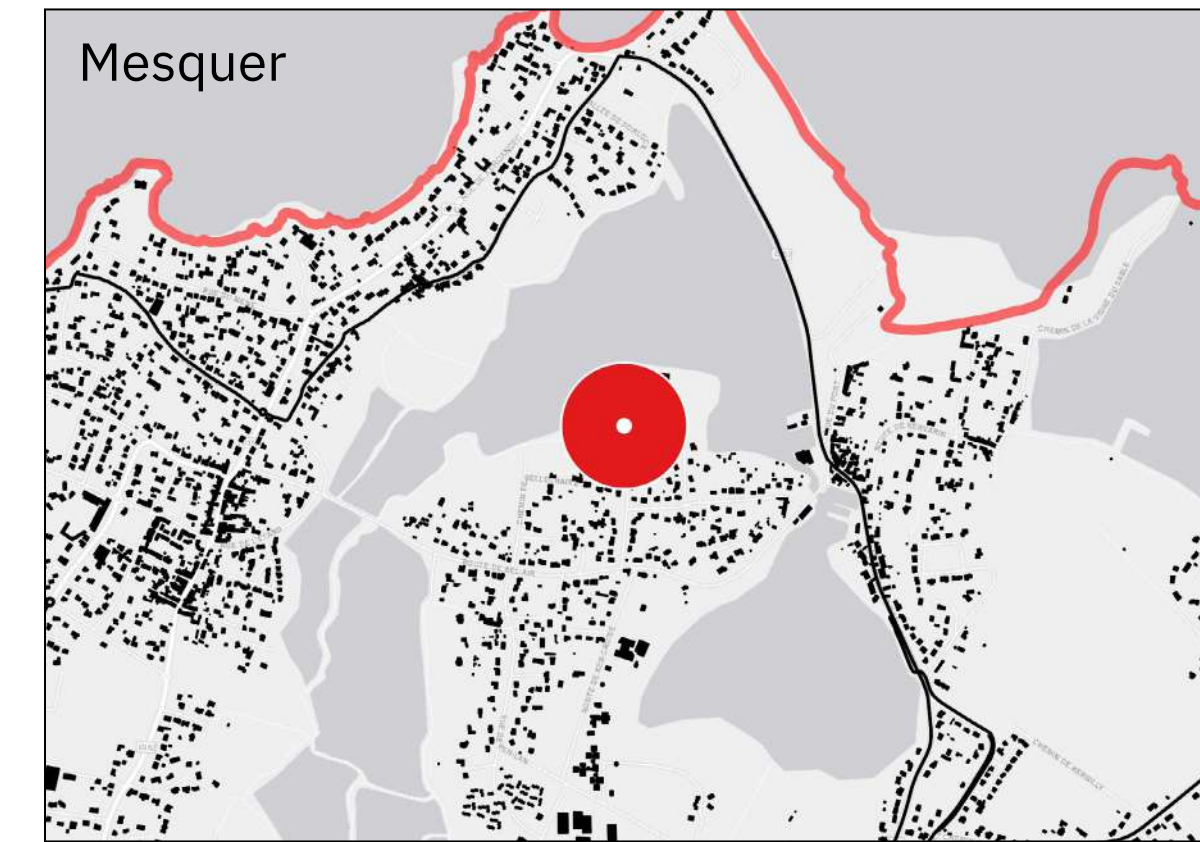
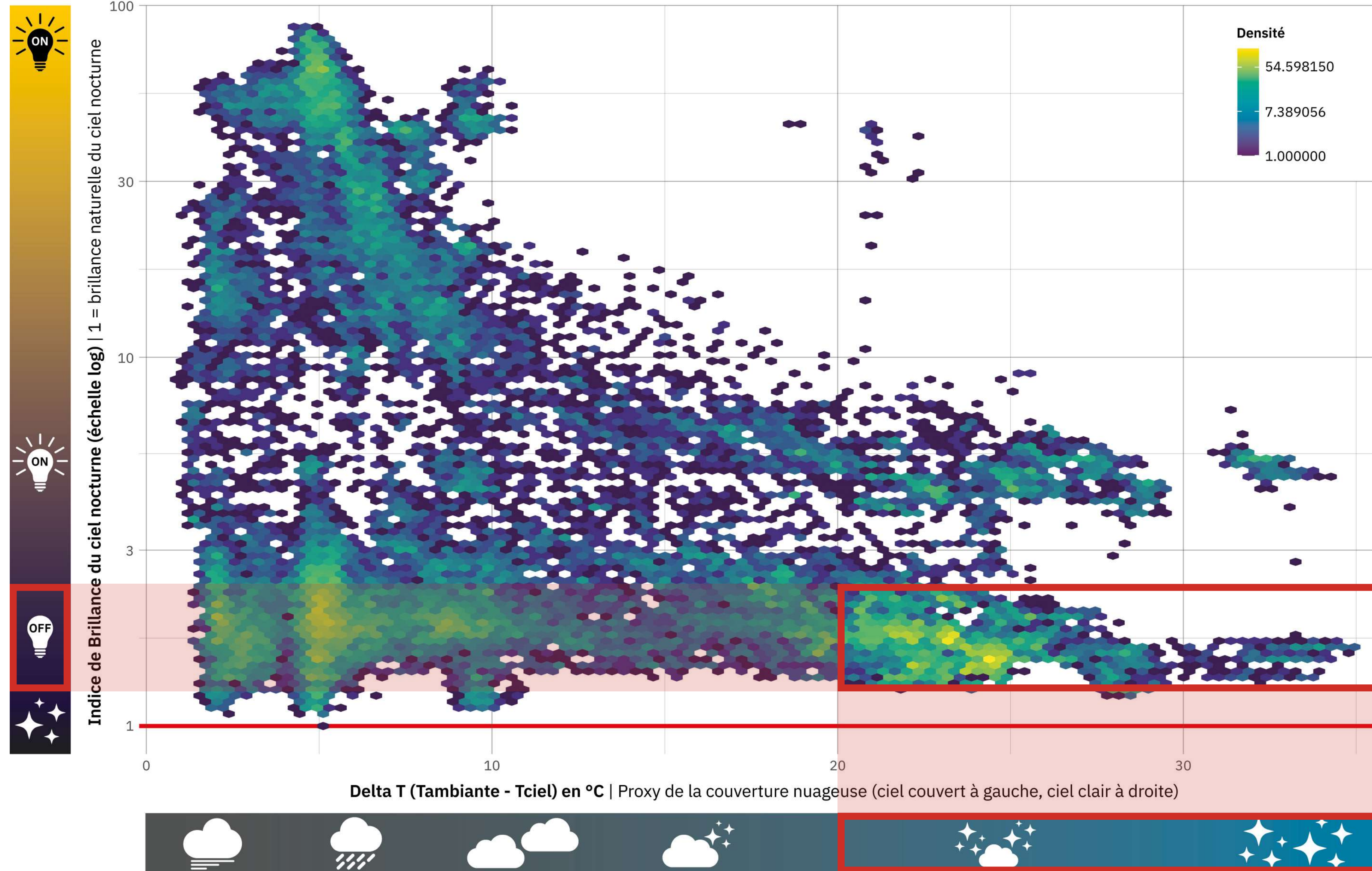
Les premiers résultats du programme MITI·PLUM



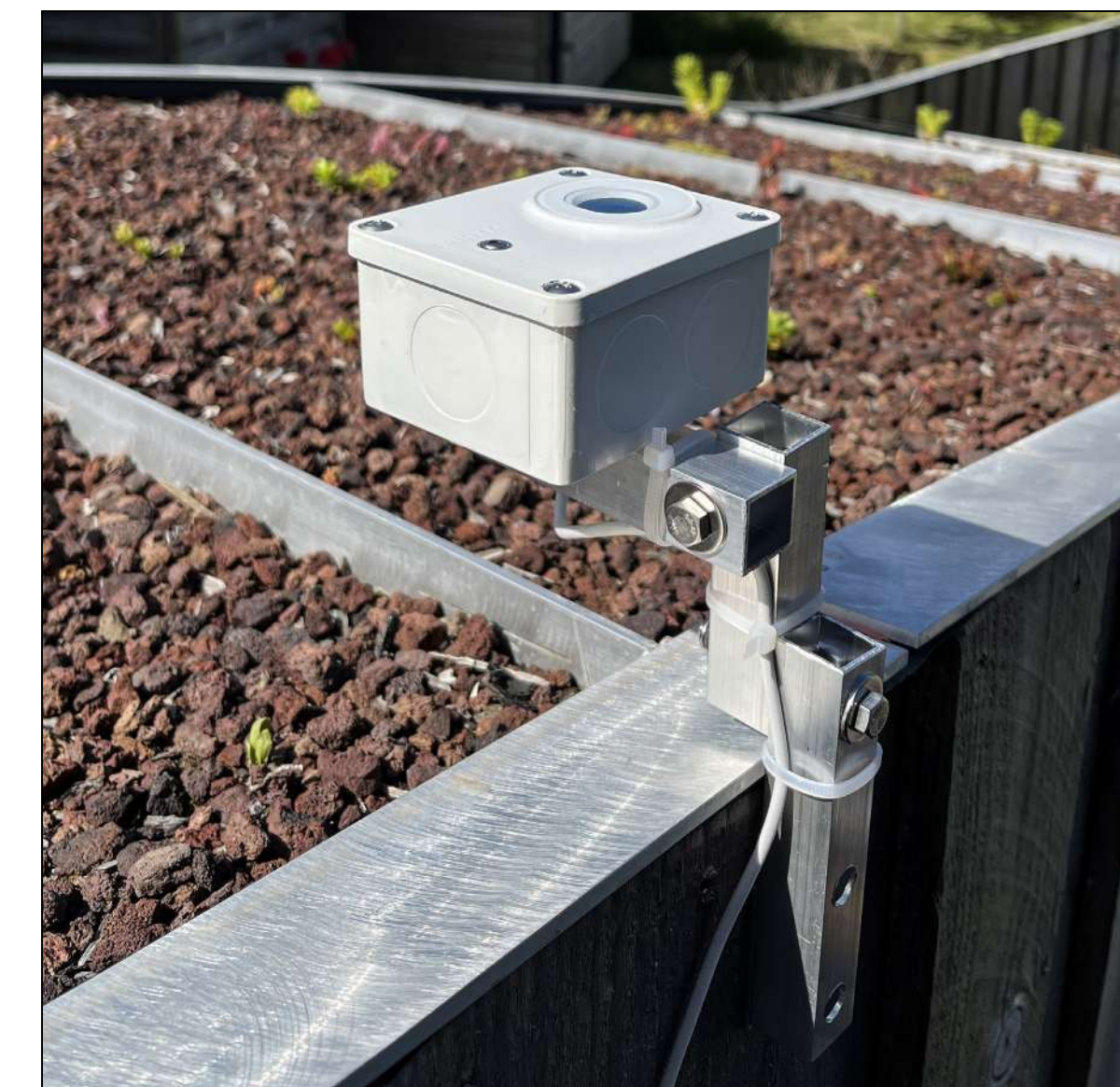
Données récoltées entre le 08 juin 2024 et le 07 janvier 2025



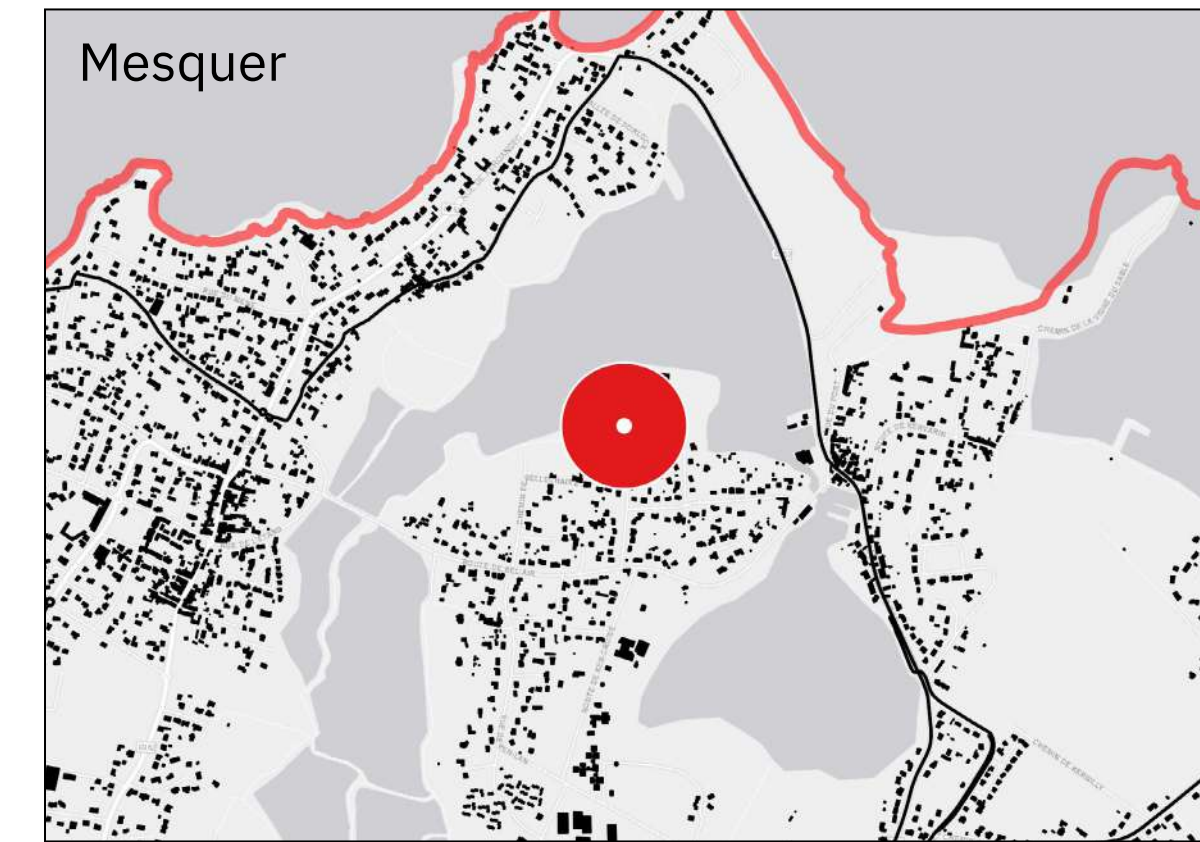
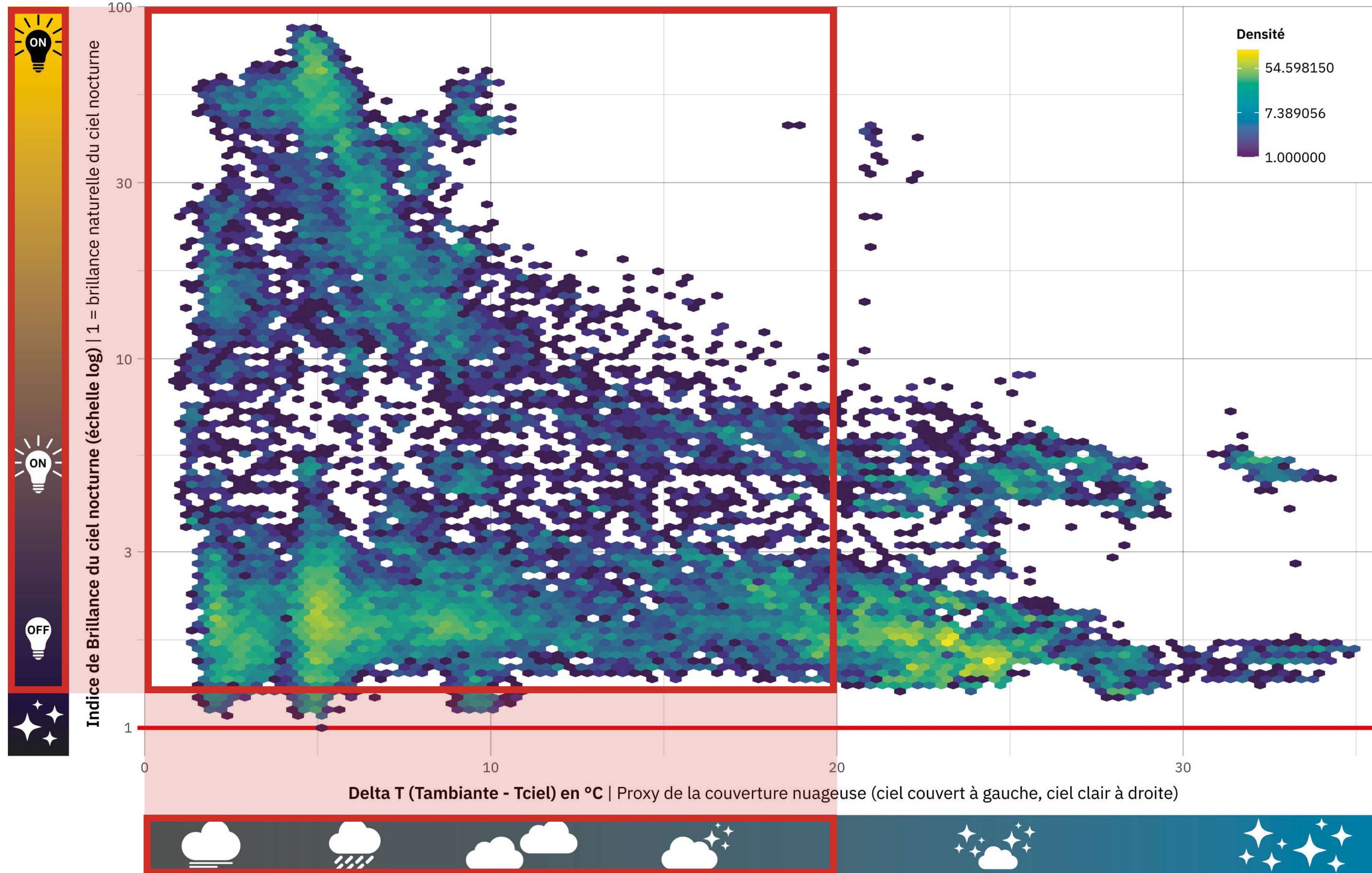
Les premiers résultats du programme MITI·PLUM



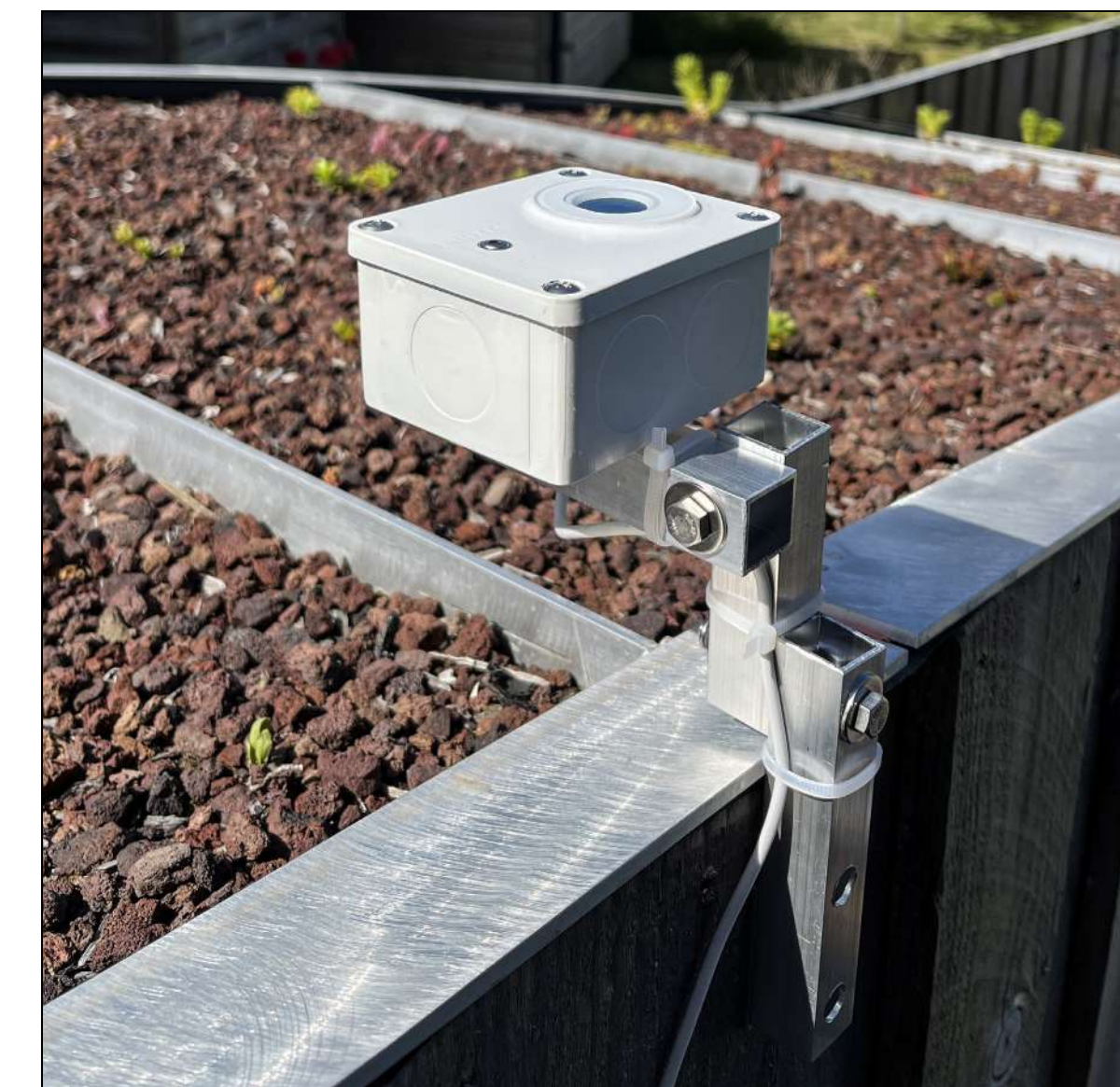
Données récoltées entre le 08 juin 2024 et le 07 janvier 2025



Les premiers résultats du programme MITI·PLUM



Données récoltées entre le 08 juin 2024 et le 07 janvier 2025



Merci à toute l'équipe, au PNR de Brière, et merci de votre attention !

