



EVOLUM

EVOLUtion des représentations et Perception du changement des Mangroves

C. Pardo, D. Davy, P-J. Lopez
et Inès Slaouti, Chloé Roger, Hélène Letourneur



Séminaire de restitution de l'OHM Oyapock – 5 décembre 2024

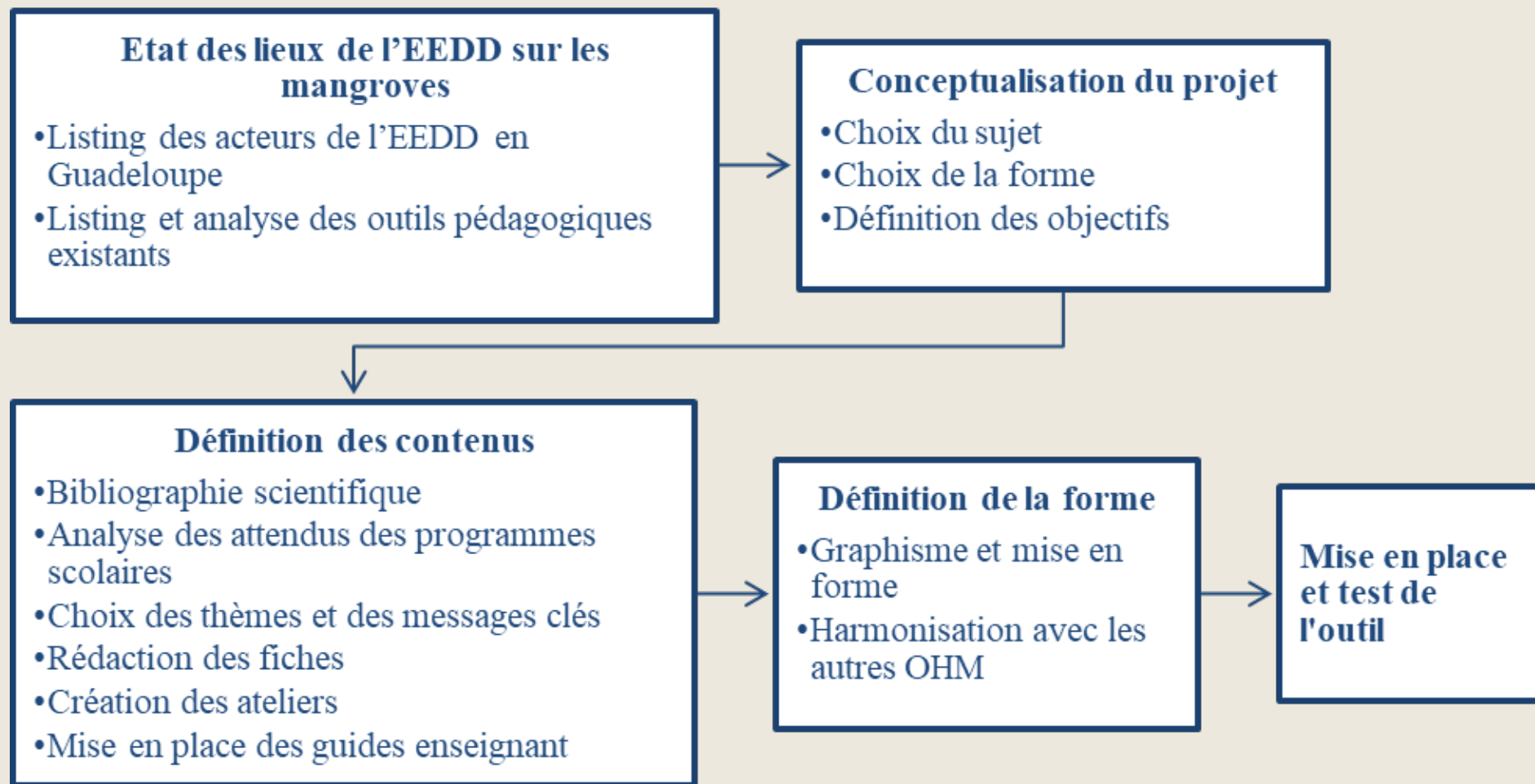
➤ Objectifs initiaux

- **Scientifiques** : poursuite et valorisation de projets de recherche sur la biodiversité des mangroves guadeloupéennes / Etat des lieux des connaissances + des documents pédagogiques existants
- **et éducatifs** : Création d'un livret pédagogique sur l'écosystème et les fonctionnalités des mangroves

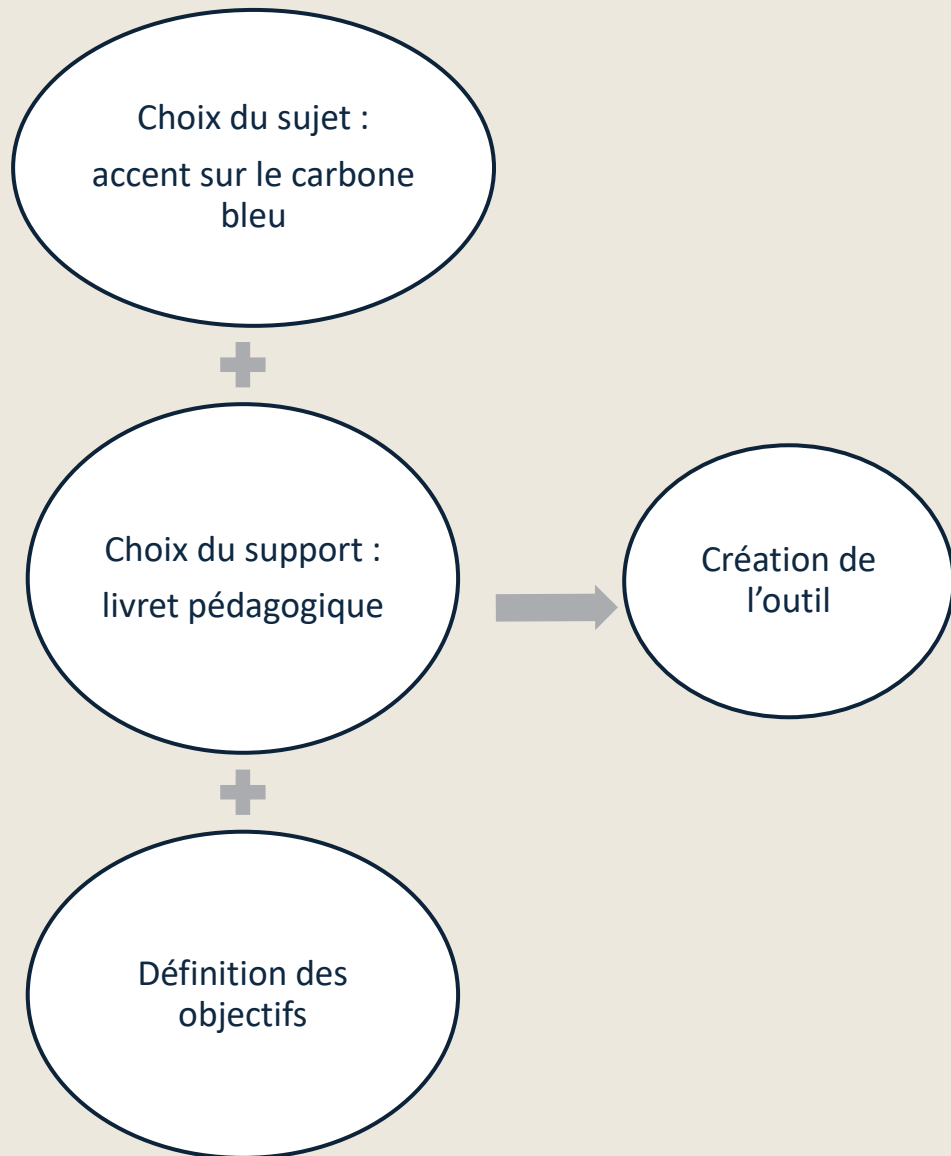
➤ Les grandes étapes de ce 1^{er} projet

Un stage de M2 : Jeanne Briche, Univ. Montpellier

Partenariat : UICN et Conservatoire du littoral de Guadeloupe



➤ Conceptualisation d'un livret pédagogique thématique





- inclus dans le programme EEDD du DRIHM

- en droite ligne des attentes de l'Education nationale :

(Rapport Bonhoure et Hagnerelle (2003) et dans l'Objectif « EDD 2030 » (BO de l'éducation nationale, de la jeunesse et des sports, Août 2019)) : le projet est l'outil pédagogique idéal pour initier le questionnement et le raisonnement en EEDD. Il se doit :

- **de partir de questions concrètes**

- **de permettre le passage d'échelle local-global / global-local,**

- **d'amener « naturellement » vers un abord de la thématique en interdisciplinarité,** le cloisonnement disciplinaire étant incompatible avec la complexité des problèmes abordés.

- complémentaire des actions locales déjà en cours et en lien avec les acteurs locaux de l'EDD

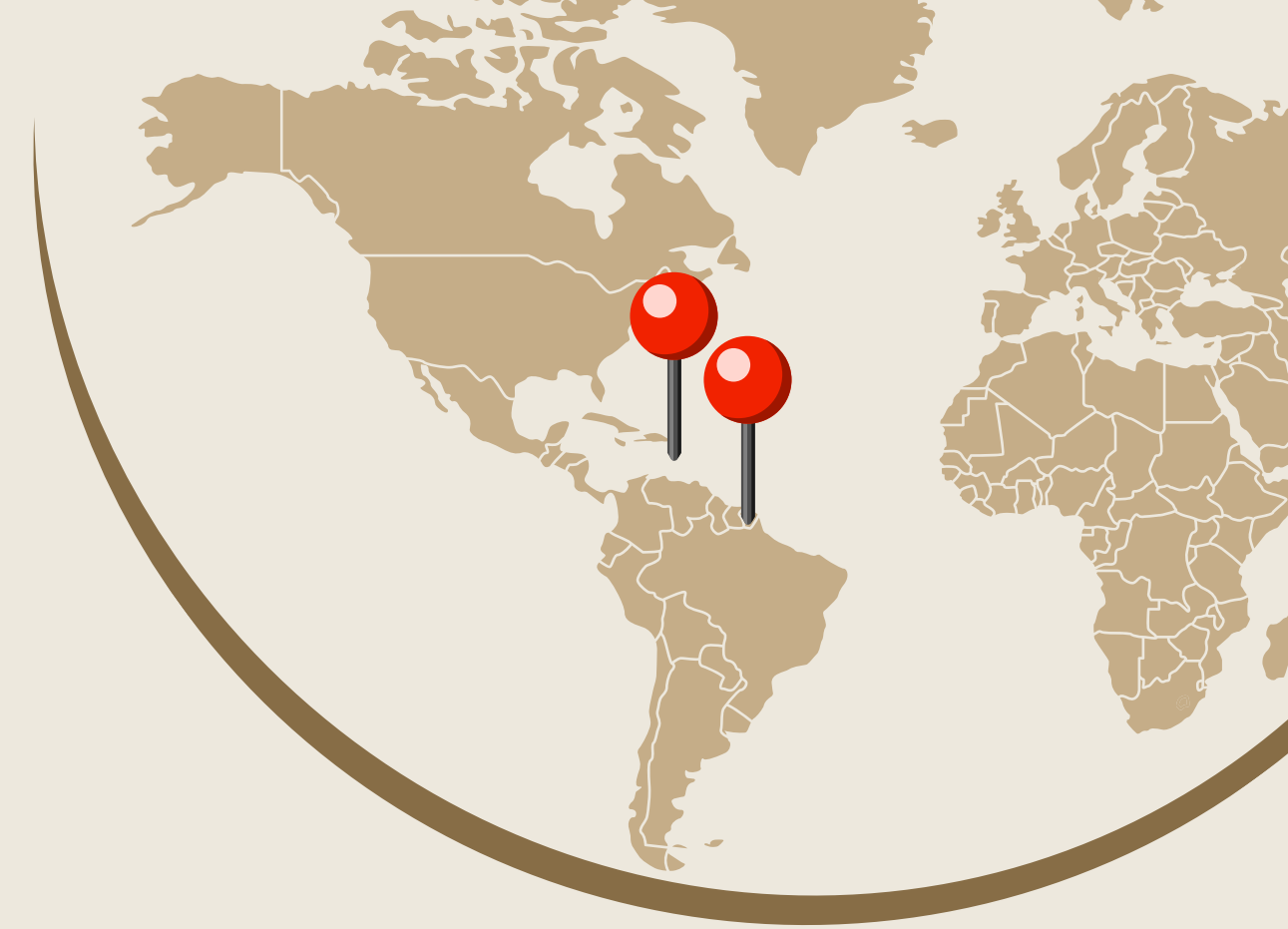
CONTEXTE ET GÉNÉRALITÉS



2020

EDUC'OHM MANGROVES

- Livret pédagogique
- Enseignants du Cycle 4



2023

PROJET EVOLUM

- Comprendre l'évolution des représentations et la perception du changement des mangroves
- impliquer les enfants de cycle 2 et 3

MATERIEL ET METHODES

1 PROJET, 2 OHM, DES ÉCOLES

En Guadeloupe:

- 4 établissements scolaires
- 9 classes
- Du CE1 au CM2



Localisation des écoles participantes au projet EVOLUM

En Guyane :

- 3 établissements scolaires
- 6 classes
- Du CE2 à la 4^{ème}

Ecole Joinville Pascal
et Collège Constant-Chlore

Ecole de 3 Palétuviers



MATERIEL ET METHODES

MÉTHODOLOGIE

Séance 1 :

Recueil des conceptions initiales à travers le dessin

A la maison :

Enquête auprès de l'entourage

Séances 2 :

Analyse et comparaison des dessins des enfants et de leur entourage

Discussions - Explications

Séances suivantes (entre 2 et 4) :

Valorisation du projet et sortie de terrain

Réalisation des supports choisis par les enfants autour de la mangrove



Elève dessinant la mangrove selon sa propre représentation

RESULTATS

Résultats de recherche sur la base des données (dessins) récoltés

**+ de 370
dessins récoltés**

Questionnement

- Quelles sont les représentations actuelles des mangroves?
- Entre Parents et enfant, ces représentations diffèrent-elles?

Résultats de valorisation pédagogique

Premiers résultats de l'analyse visuelle et statistique (R)

1. **Résultats quantitatifs** : données de représentation spécifique (faune et flore), données colorimétrique, et marque d'anthropisation

2. **Réelle différence entre les perceptions des adultes et des enfants** :



- Celles des enfants mettent en lumière la présence humaine en mangrove. Nombreux marqueurs d'anthropisation (ponts, pirogues, activités, déchets...)

- Celles des adultes mettent en avant une nature plus sauvage, sans l'Homme... (Nature vierge, idéalisée ?)



➔ Nécessité d'approfondir l'analyse et d'accompagner les dessins d'entretiens semi-directifs

RESULTATS DE VALORISATION PEDAGOGIQUE

Carnet de terrain réalisé afin d'accompagner les observations des enfants



Sorties de terrain dans la mangrove de Port - Louis et du Gosier

DESSINS COMMUNS

- travail collectif
- dessin grand format
- évolution des pensées en collaborant sur le dessin et en confrontant les idées

Elèves réalisant un dessin en commun



MAQUETTE



Réalisation d'une maquette



- travail collectif en groupes
- réflexion sur la réalisation des éléments de la mangrove
- développe la créativité

POEME

- travail collectif ou individuel
- réflexion sur le type et la composition des poèmes



Acrostiche produit par des élèves de CE1/CE2

LIVRET JEUX

- travail collectif
- découverte de la mangrove de manière ludique
- destiné aux enfants de cycle 2 et 3
- logique, résolution de problèmes, vocabulaire, orthographe, mémorisation....
- consigne en créole guadeloupéen



RESULTATS

REPORTAGE



mangrove

Réalisation de reportages

- travail collectif
- documentaire / interview
- Reportages en 4 parties: localisation de la mangrove dans le monde et en Guadeloupe, Flore, Faune, Fonctions écosystémiques et menaces

EXPOSITION DANS LA CLASSE



Figure 13: Réalisation d'un panneau de l'exposition

- travail collectif en groupe
- Mise en avant de la faune et la flore de la mangrove
- Normes liées à une exposition : titre, cartel...

EXPOSITION COMMUNE ITINERANTE DANS LES ETABLISSEMENTS SCOLAIRES DES 2 TERRITOIRES

Mangroves, des forêts entre terre et mer

- Réalisation : Hélène Letourneur, Master 1 Médiation
- Illustrée grâce aux contributions des enfants
- Lancement de l'exposition :
 - à Saint-Georges, ce lundi 9 décembre,
 - et en Guadeloupe en février.
- 10 panneaux et 1 Kakemono

Disponible en ligne
(et bientôt en téléchargement)



La mangrove

Qu'est-ce qu'une mangrove ?

Les mangroves sont des **écosystèmes*** uniques, des forêts qui poussent dans l'eau ! Elles se développent le long des littoraux, entre la terre et la mer, aussi bien dans des zones calmes que dans des lieux rythmés par les marées. Ces forêts sont composées d'arbres très particuliers, capables de se développer en partie dans l'eau : les palétuviers (*mang* en créole guadeloupéen, *pativiers* en créole guyanais). Ces arbres, typiques de cet habitat également riche de nombreuses espèces animales, constituent une protection des littoraux.

Différents types de mangroves

Il existe différents types de mangroves en fonction du lieu de leur implantation :
- les mangroves côtières
- les mangroves estuariennes*

En Guadeloupe et en Guyane, on retrouve ces deux types de mangroves



Territoires

En France, on ne les trouve que dans certains territoires d'Outre-mer : les plus grandes forêts de mangroves françaises sont situées en Guyane, en Nouvelle-Calédonie et en Guadeloupe !



Spécificités

La vie n'est pas de tout repos dans les mangroves.

Pour vivre dans ces milieux, faune et flore doivent s'adapter et développer des **stratégies d'adaptation***.



Il s'agit d'un mélange d'eau douce et d'eau salée.
La quantité de sel peut être très élevée et varier au cours du temps.
Les marées font varier le niveau de l'eau dans l'écosystème.
Les sols sont boueux et **anaérobies*** car ils sont souvent immergés sous l'eau.



Glossaire

Écosystème : un milieu (sol, eau, forêt...) et l'ensemble des organismes (animaux, végétaux, microbes) qui y vivent.

Mangrove estuarienne : mangrove qui se développe à l'embouchure (ou estuaire) d'un fleuve.

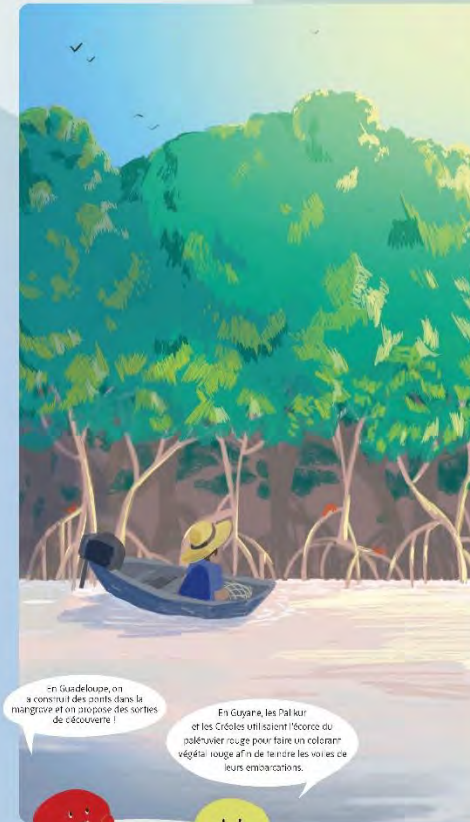
Stratégie d'adaptation : moyens qui permettent aux espèces de survivre dans leur environnement et de faire face aux changements qui se font au long terme.

Anaérobie : se dit d'un organisme qui n'utilise pas d'oxygène.

L'écosystème

Les services écosystémiques

Grâce à leurs caractéristiques physiques et à la diversité des espèces qu'elles abritent, les mangroves sont cruciales pour l'environnement tout en étant très utiles à l'Homme pour ses ressources naturelles, la protection du littoral, les activités que l'on peut y pratiquer... on dit alors qu'elles fournissent des **services écosystémiques**.
On en compte 4 types :



En Guadeloupe, on a construit des ponts dans la mangrove et on crée des sentiers de découverte !

En Guyane, les Palétur et les Cicoles utilisent l'écorce du palétuvier rouge pour faire un colorant végétal rouge afin de teindre les voiles de leurs embarcations.

Les services dits "culturels" représentent les bénéfices récréatifs ou esthétiques.

Culture



Régulation

Les services de régulation participent au maintien des bonnes conditions environnementales.



Ressources

Les ressources regroupent les produits tirés des écosystèmes.



Support

Les services de support assurent le bon fonctionnement de l'écosystème et permettent la réalisation des trois autres services.





EVOLUM

*EVOLUtion des représentations et
Perception du changement des Mangroves*

MERCI



Séminaire de restitution de l'OHM Oyapock – 5 décembre 2024